



高知工業高等専門学校光熱水量等調

(平成25年度 4月~3月)



環境マネジメント室

目 次

☆ 年度別学生数	1
☆ 電気使用量	3
電気使用量〔グラフ〕	5
☆ ガス使用量	8
ガス使用量〔グラフ〕	9
☆ 井戸水使用量	12
井戸水使用量〔グラフ〕	13
☆ ガソリン・軽油・重油使用量〔グラフ〕	15
☆ 複写機のコピー用紙使用枚数	17
複写機のコピー用紙使用枚数〔グラフ〕	18
各科・課別使用詳細	20
☆ コピー用紙購入量(箱)	28
コピー用紙購入量(枚数)	29
コピー用紙購入量〔グラフ〕	30
☆ 二酸化炭素排出量集計表	32
☆ 電力二酸化炭素排出量	33
☆ ガス二酸化炭素排出量	34
☆ ガソリン二酸化炭素排出量	35
☆ 軽油二酸化炭素排出量	36
☆ 重油二酸化炭素排出量	37
【参考】	
☆ 高知市の気温(気象庁資料より)	38
高知市の気温〔グラフ〕	39

学生定員及び現員

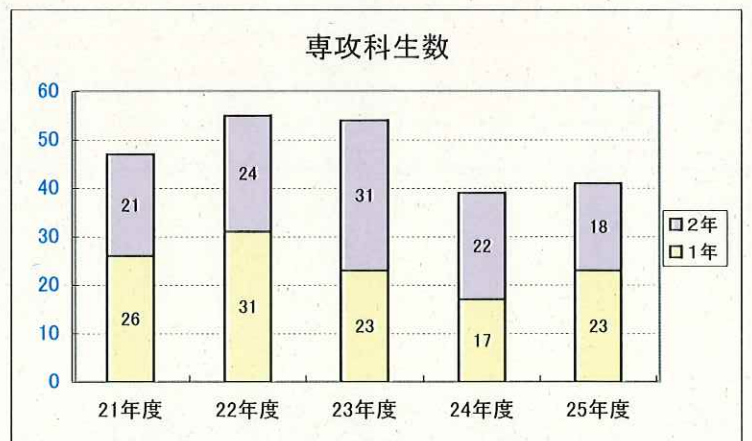
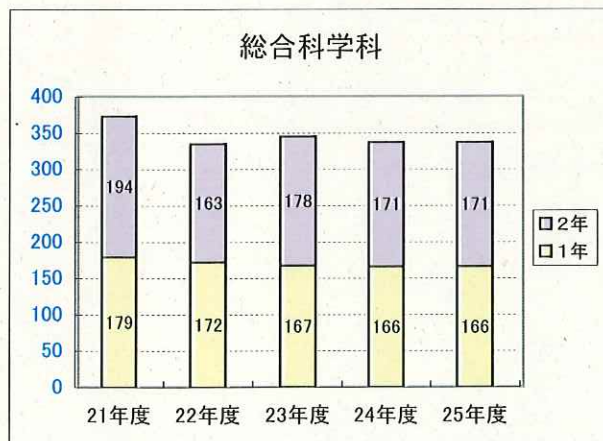
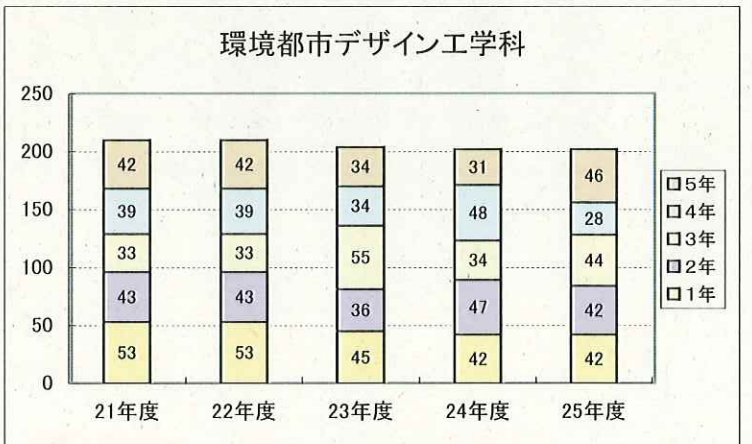
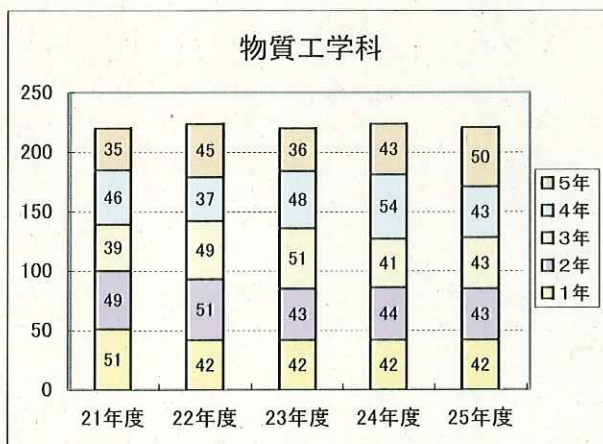
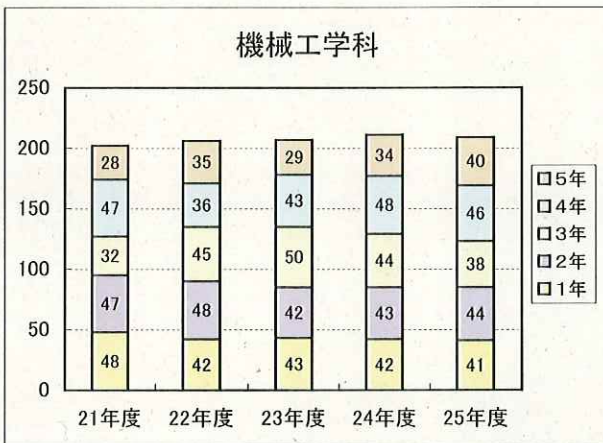
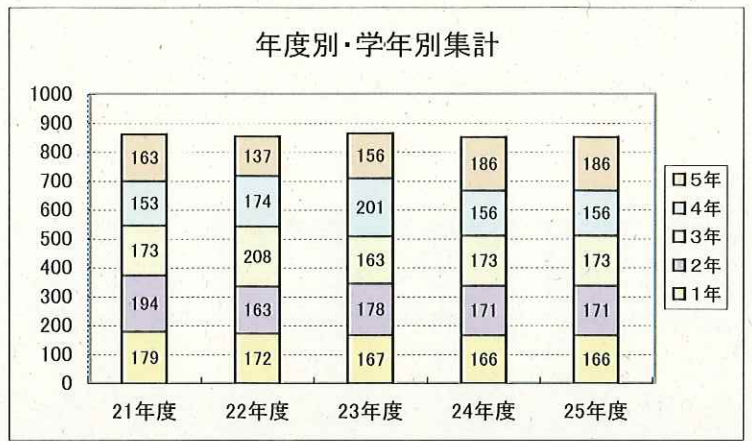
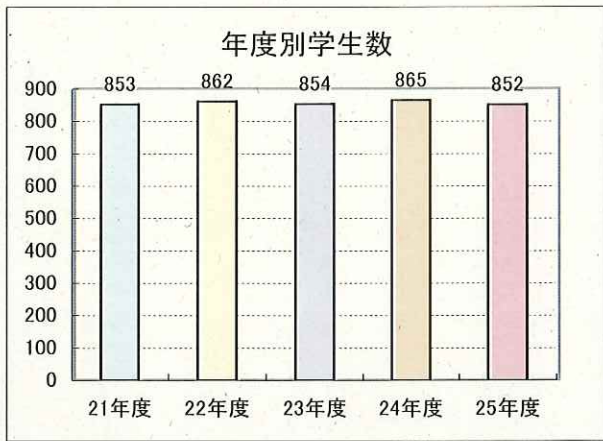
[5月1日現在]

区 分	入学 定員	現員 学年	年度					計	
			21年度	22年度	23年度	24年度	25年度		
機 械 工 学 科	40	1年	48	42	43	42	41	216	1,035
		2年	47	48	42	43	44	224	
		3年	32	45	50	44	38	209	
		4年	47	36	43	48	46	220	
		5年	28	35	29	34	40	166	
		小計	202	206	207	211	209		
電 気 情 報 工 学 科 (電気工学科)	40	1年	51	42	42	41	41	217	1,114
		2年	49	52	42	44	42	229	
		3年	38	46	52	44	48	228	
		4年	44	41	49	51	39	224	
		5年	39	41	38	48	50	216	
		小計	221	222	223	228	220		
物 質 工 学 科	40	1年	51	42	42	42	42	219	1,109
		2年	49	51	43	44	43	230	
		3年	39	49	51	41	43	223	
		4年	46	37	48	54	43	228	
		5年	35	45	36	43	50	209	
		小計	220	224	220	224	221		
環 境 都 市 デ ザ イ ン 工 学 科 (建設システム工学科)	40	1年	53	53	45	42	42	235	1,028
		2年	43	43	36	47	42	211	
		3年	33	33	55	34	44	199	
		4年	39	39	34	48	28	188	
		5年	42	42	34	31	46	195	
		小計	210	210	204	202	202		
計	160		853	862	854	865	852	4,286	

専攻科

[5月1日現在]

区 分	入学 定員	現員 学年	年度					計	
			21年度	22年度	23年度	24年度	25年度		
機 械 ・ 電 気 工 学 専 攻	8	1年	12	16	10	8	15	61	120
		2年	12	13	16	10	8	59	
		小計	24	29	26	18	23		
物 質 工 学 専 攻	4	1年	5	13	6	3	4	31	64
		2年	6	5	13	6	3	33	
		小計	11	18	19	9	7		
建 設 工 学 専 攻	4	1年	9	2	7	6	4	28	52
		2年	3	6	2	6	7	24	
		小計	12	8	9	12	11		
計	16		47	55	54	39	41	236	



建物別電気使用量【4月～3月】

※機械工場外：機械工場、風洞実験室、内燃機関棟、高圧実験室、遠心力载荷実験室

※管理棟外：管理棟、学生集会所、図書館、情報化推進室、建依会館、体育館、第二体育館、武道場、弓道場、黒潮会館、排水処理施設

【24年度・25年度計】

(単位：kWh)

月	全体	機械工学科棟	電気情報工学科棟	物質工学科棟	生物工学科棟	環境都市科学工学学科棟	総合科学科棟教室棟	専攻科棟	機械工場外	管理棟外	学寮	業者
24年度	2,002,013	122,770	66,949	66,248	75,803	233,910	123,025	133,305	78,136	551,945	436,141	113,781
25年度	1,996,553	125,952	95,658	59,145	87,961	246,158	119,790	135,216	81,970	531,596	403,391	109,716
	-5,460	3,182	28,709	-7,103	12,158	12,248	-3,235	1,911	3,834	-20,349	-32,750	-4,065

平成24年度

月	全体	機械工学科棟	電気情報工学科棟	物質工学科棟	生物工学科棟	建設システム工学学科棟	総合科学科棟教室棟	専攻科棟	機械工場外	管理棟外	学寮	業者
4月	128,106	6,311	3,930	4,554	4,554	10,735	8,725	6,336	4,742	43,080	26,937	8,202
5月	140,152	6,724	4,318	4,626	4,186	15,432	8,443	7,015	6,173	38,661	34,881	9,693
6月	158,137	7,650	4,759	4,994	5,149	15,899	7,907	8,083	6,495	50,794	36,526	9,881
7月	207,849	15,837	5,722	7,022	7,030	18,349	13,455	15,012	9,504	61,929	42,234	11,755
8月	158,567	12,961	4,320	4,991	7,485	22,332	7,476	10,756	8,694	53,183	17,491	8,878
9月	189,591	13,749	5,936	5,224	6,578	22,607	11,655	13,215	7,472	47,868	42,760	12,527
10月	153,553	8,691	5,185	5,136	5,770	19,720	9,123	8,743	7,367	41,506	31,929	10,383
11月	162,549	8,596	5,903	5,716	6,216	19,845	10,093	10,537	5,717	34,640	45,155	10,131
12月	186,532	9,336	6,739	5,984	7,829	25,310	11,204	14,413	5,002	56,228	37,599	6,888
1月	210,088	13,792	9,271	6,721	9,100	26,387	13,885	15,581	8,120	45,782	51,706	9,743
2月	184,566	12,009	6,715	6,659	7,344	20,345	13,000	14,147	4,863	41,985	48,814	8,685
3月	122,323	7,114	4,151	4,621	4,562	16,949	8,059	9,467	3,987	36,289	20,109	7,015
合計	2,002,013	122,770	66,949	66,248	75,803	233,910	123,025	133,305	78,136	551,945	436,141	113,781

平成25年度

月	全体	機械工学科棟	電気情報工学科棟	物質工学科棟	生物工学科棟	環境都市科学工学学科棟	総合科学科棟教室棟	専攻科棟	機械工場外	管理棟外	学寮	業者
4月	124,259	6,930	4,300	3,952	3,633	11,944	8,364	7,156	4,944	37,088	27,440	8,508
5月	138,406	6,818	4,990	4,019	3,325	12,400	8,597	7,522	6,299	45,111	30,312	9,013
6月	165,457	9,273	5,567	4,472	3,256	18,851	8,700	11,012	7,131	47,886	39,096	10,213
7月	235,201	17,521	7,763	7,357	9,352	27,896	14,597	19,250	9,893	55,395	51,651	14,526
8月	187,614	14,195	6,179	5,685	10,016	26,638	8,854	15,839	6,736	54,694	26,835	11,943
9月	139,709	9,730	5,876	4,055	8,305	22,927	5,917	11,450	7,806	42,875	14,875	5,893
10月	163,432	8,950	7,574	4,836	7,434	23,115	9,588	8,522	7,698	42,472	32,031	11,212
11月	158,344	7,650	4,759	4,994	5,149	15,899	8,807	8,083	6,496	49,432	38,347	8,728
12月	177,089	11,573	14,063	5,318	9,798	26,589	10,721	9,669	6,037	36,960	38,138	8,223
1月	198,430	13,635	13,304	5,824	10,360	25,039	13,292	13,437	7,799	43,780	44,034	7,926
2月	190,820	12,377	13,209	5,031	10,041	19,783	14,032	14,608	4,900	40,215	48,608	8,016
3月	117,792	7,300	8,074	3,602	7,292	15,077	8,321	8,668	6,231	35,688	12,024	5,515
合計	1,996,553	125,952	95,658	59,145	87,961	246,158	119,790	135,216	81,970	531,596	403,391	109,716

【25年度－24年度増減 kWh】

月	全体	機械工学科棟	電気情報工学科棟	物質工学科棟	生物工学科棟	環境都市科学工学学科棟	総合科学科棟教室棟	専攻科棟	機械工場外	管理棟外	学寮	業者
4月	-3,847	619	370	-602	-921	1,209	-361	820	202	-5,992	503	306
5月	-1,746	94	672	-607	-861	-3,032	154	507	126	6,450	-4,569	-680
6月	7,320	1,623	808	-522	-1,893	2,952	793	2,929	636	-2,908	2,570	332
7月	27,352	1,684	2,041	335	2,322	9,547	1,142	4,238	389	-6,534	9,417	2,771
8月	29,047	1,234	1,859	694	2,531	4,306	1,378	5,083	-1,958	1,511	9,344	3,065
9月	-49,882	-4,019	-60	-1,169	1,727	320	-5,738	-1,765	334	-4,993	-27,885	-6,634
10月	9,879	259	2,389	-300	1,664	3,395	465	-221	331	966	102	829
11月	-4,205	-946	-1,144	-722	-1,067	-3,946	-1,286	-2,454	779	14,792	-6,808	-1,403
12月	-9,443	2,237	7,324	-666	1,969	1,279	-483	-4,744	1,035	-19,268	539	1,335
1月	-11,658	-157	4,033	-897	1,260	-1,348	-593	-2,144	-321	-2,002	-7,672	-1,817
2月	6,254	368	6,494	-1,628	2,697	-562	1,032	461	37	-1,770	-206	-669
3月	-4,531	186	3,923	-1,019	2,730	-1,872	262	-799	2,244	-601	-8,085	-1,500
合計	-5,460	3,182	28,709	-7,103	12,158	12,248	-3,235	1,911	3,834	-20,349	-32,750	-4,065

【25年度－24年度増減率】

月	全体	機械工学科棟	電気情報工学科棟	物質工学科棟	生物工学科棟	環境都市科学工学学科棟	総合科学科棟教室棟	専攻科棟	機械工場外	管理棟外	学寮	業者
4月	-3.0%	9.8%	9.4%	-13.2%	-20.2%	11.3%	-4.1%	12.9%	4.3%	-13.9%	1.9%	3.7%
5月	-1.2%	1.4%	15.6%	-13.1%	-20.6%	-19.6%	1.8%	7.2%	2.0%	16.7%	-13.1%	-7.0%
6月	4.6%	21.2%	17.0%	-10.5%	-36.8%	18.6%	10.0%	36.2%	9.8%	-5.7%	7.0%	3.4%
7月	13.2%	10.6%	35.7%	4.8%	33.0%	52.0%	8.5%	28.2%	4.1%	-10.6%	22.3%	23.6%
8月	18.3%	9.5%	43.0%	13.9%	33.8%	19.3%	18.4%	47.3%	-22.5%	2.8%	53.4%	34.5%
9月	-26.3%	-29.2%	-1.0%	-22.4%	26.3%	1.4%	-49.2%	-13.4%	4.5%	-10.4%	-65.2%	-53.0%
10月	6.4%	3.0%	46.1%	-5.8%	28.8%	17.2%	5.1%	-2.5%	4.5%	2.3%	0.3%	8.0%
11月	-2.6%	-11.0%	-19.4%	-12.6%	-17.2%	-19.9%	-12.7%	-23.3%	13.6%	42.7%	-15.1%	-13.8%
12月	-5.1%	24.0%	108.7%	-11.1%	25.2%	5.1%	-4.3%	-32.9%	20.7%	-34.3%	1.4%	19.4%
1月	-5.5%	-1.1%	43.5%	-13.3%	13.8%	-5.1%	-4.3%	-13.8%	-4.0%	-4.4%	-14.8%	-18.6%
2月	3.4%	3.1%	96.7%	-24.4%	36.7%	-2.8%	7.9%	3.3%	0.8%	-4.2%	-0.4%	-7.7%
3月	-3.7%	2.6%	94.5%	-22.1%	59.8%	-11.0%	3.3%	-8.4%	56.3%	-1.7%	-40.2%	-21.4%
合計	-0.3%	2.6%	42.9%	-10.7%	16.0%	5.2%	-2.6%	1.4%	4.9%	-3.7%	-7.5%	-3.6%

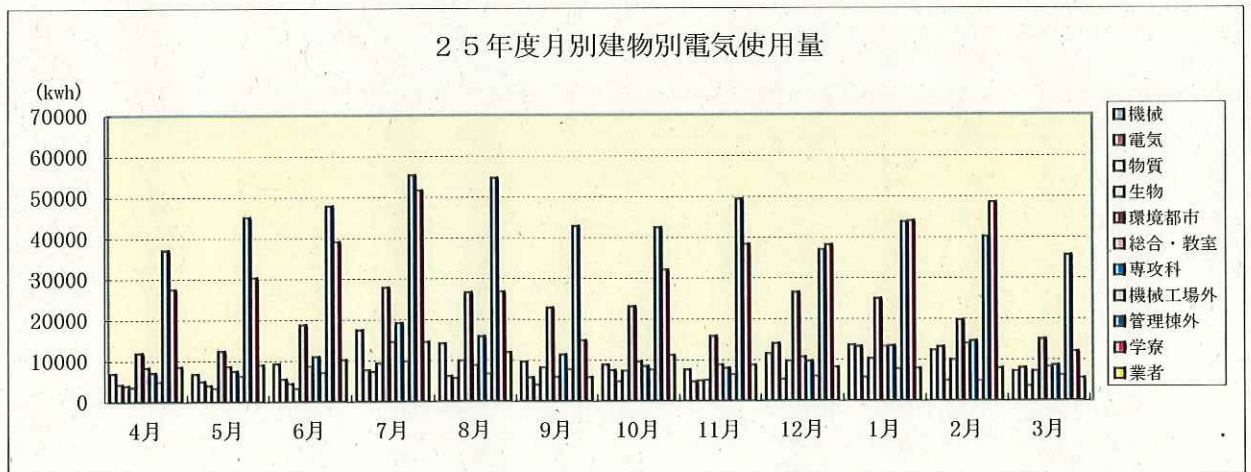
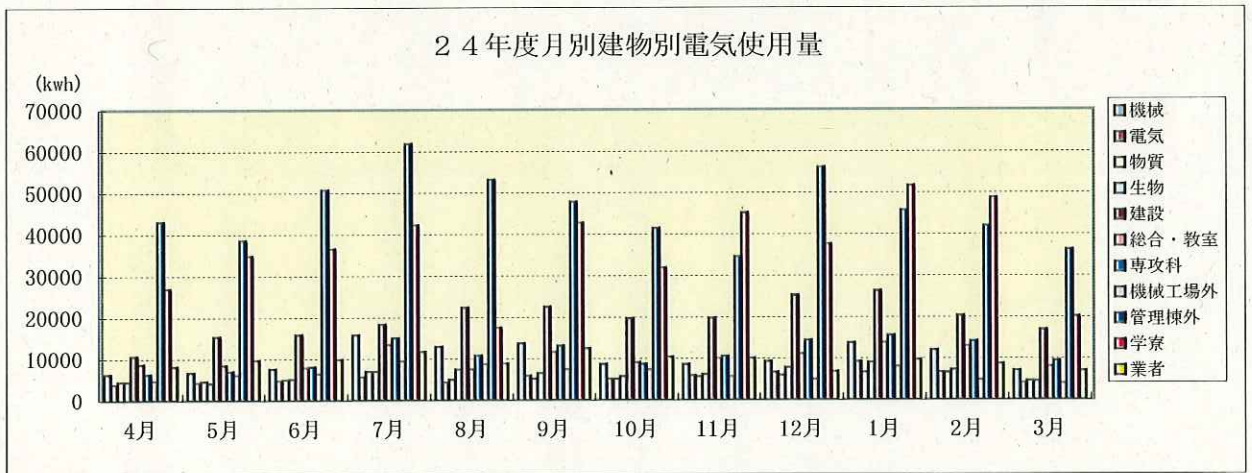
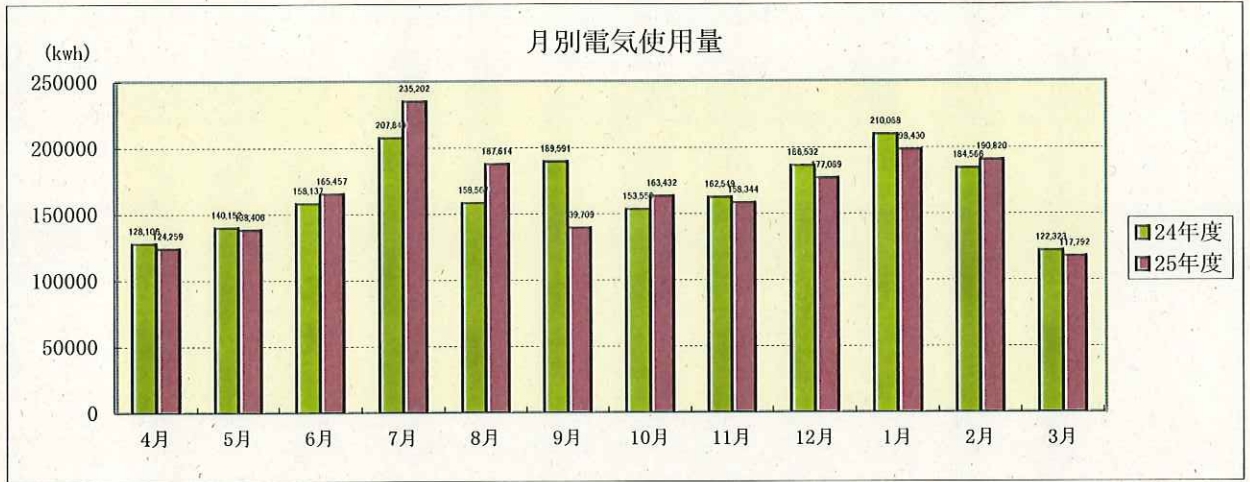
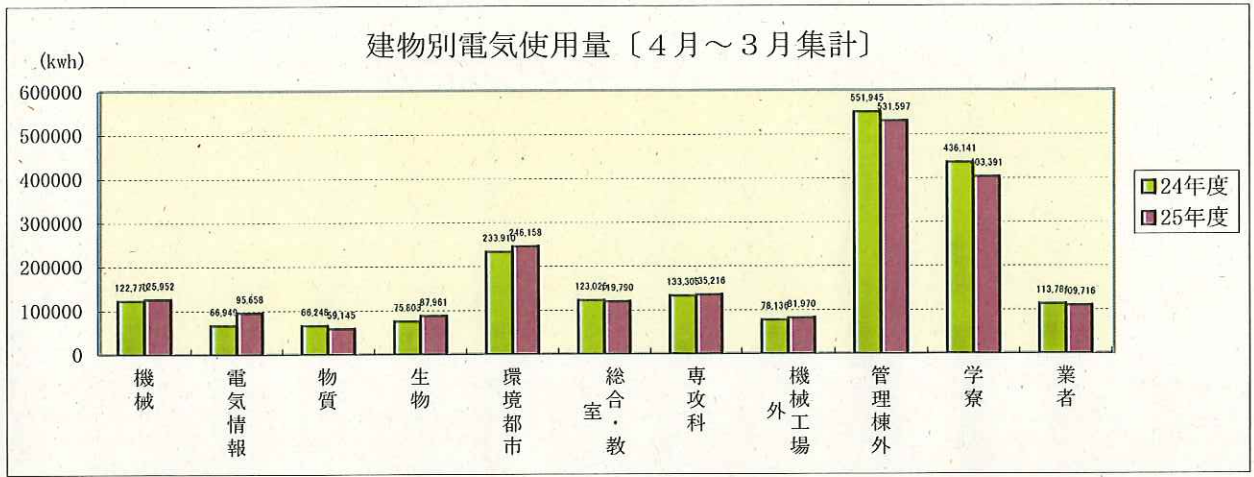
平成25年度使用電力量【4月～3月】

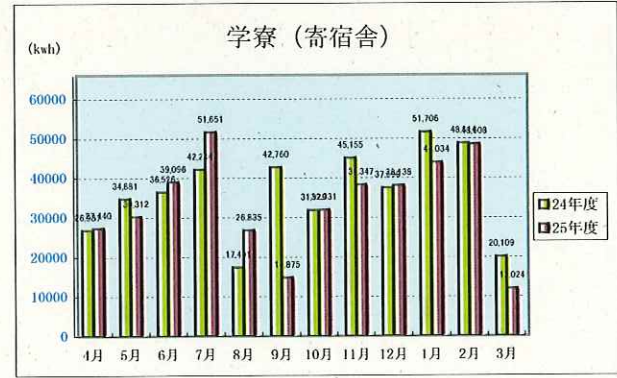
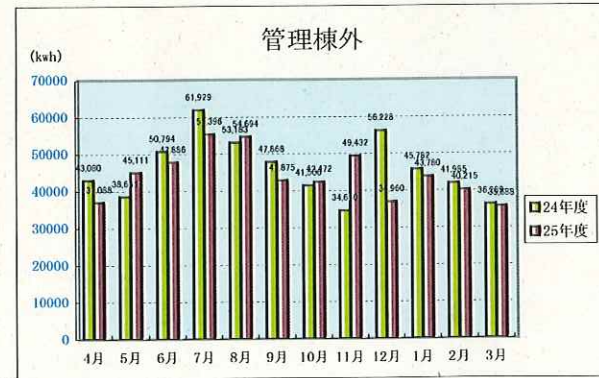
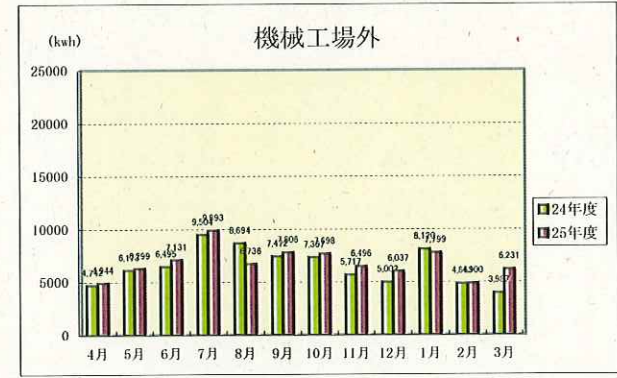
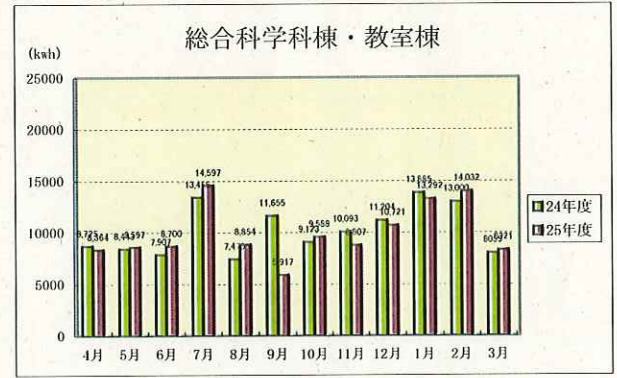
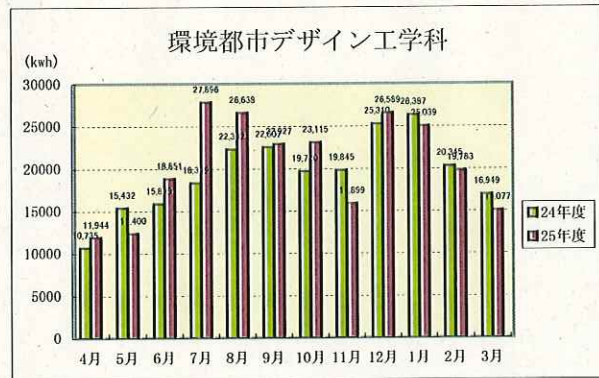
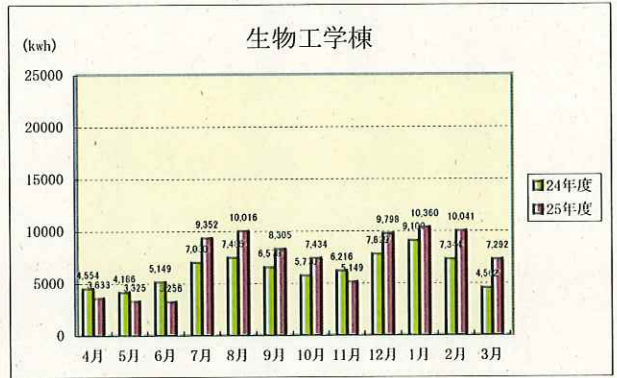
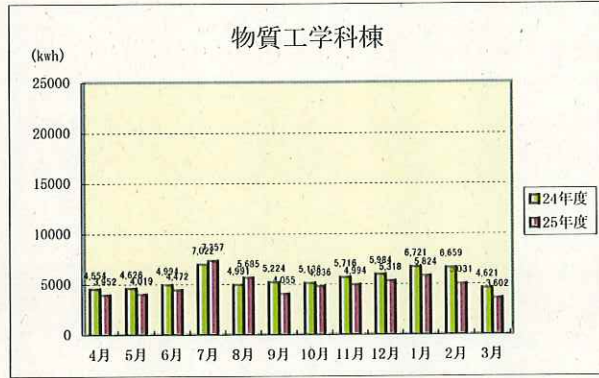
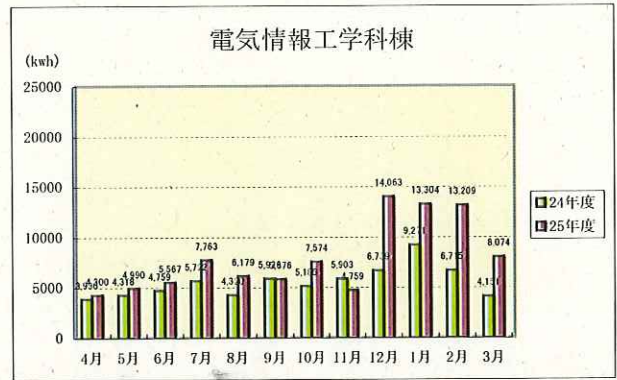
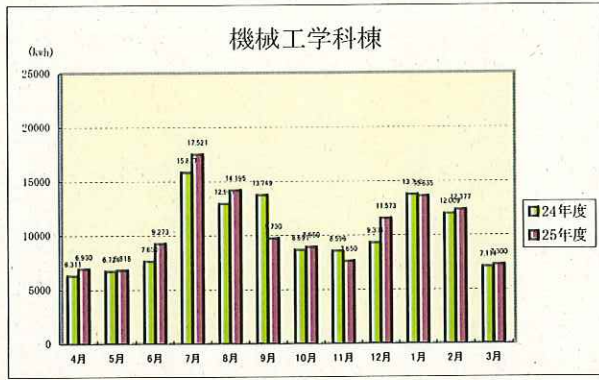
月	全体			業者・学寮使用分			高専使用分		
	25年度	24年度	使用量差	25年度	24年度	使用量差	25年度	24年度	使用量差
	kWh	kWh	kWh	kWh	kWh	kWh	kWh	kWh	kWh
4月	124,259	128,106	-3,847	29,754	29,804	-50	94,505	98,302	-3,797
5月	138,406	140,152	-1,746	31,952	36,459	-4,507	106,454	103,693	2,761
6月	165,457	158,137	7,320	39,728	37,226	2,502	125,729	120,911	4,818
7月	235,201	207,849	27,352	54,365	44,781	9,584	180,836	163,068	17,768
8月	187,614	158,567	29,047	32,758	22,748	10,010	154,856	135,819	19,037
9月	139,709	189,591	-49,882	15,543	50,003	-34,460	124,166	139,588	-15,422
10月	163,432	153,553	9,879	38,307	34,985	3,322	125,125	118,568	6,557
11月	158,344	162,549	-4,205	38,939	46,604	-7,665	119,405	115,945	3,460
12月	177,089	186,532	-9,443	38,558	38,377	181	138,531	148,155	-9,624
1月	198,430	210,088	-11,658	44,059	53,191	-9,132	154,371	156,897	-2,526
2月	190,820	184,566	6,254	46,944	49,076	-2,132	143,876	135,490	8,386
3月	117,792	122,323	-4,531	14,322	22,160	-7,838	103,470	100,163	3,307
計	1,996,553	2,002,013	-5,460	425,229	465,414	-40,185	1,571,324	1,536,599	34,725

高専使用量〔業者負担分を除いたもの〕

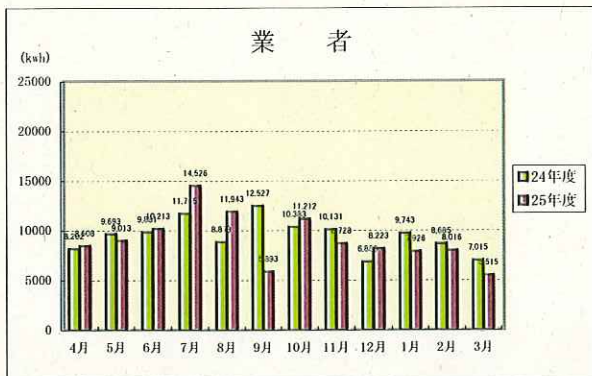
月	使用料金		差額
	25年度	24年度	
4月	1,721,950 円	1,760,943 円	-38,993 円
5月	1,895,369 円	1,800,173 円	95,196 円
6月	2,112,047 円	1,988,586 円	123,461 円
7月	3,474,748 円	2,555,275 円	919,473 円
8月	2,908,315 円	2,292,145 円	616,170 円
9月	2,569,193 円	2,343,246 円	225,947 円
10月	2,491,538 円	1,973,526 円	518,012 円
11月	2,426,286 円	1,926,161 円	500,125 円
12月	2,680,547 円	2,260,878 円	419,669 円
1月	2,900,564 円	2,328,882 円	571,682 円
2月	2,777,429 円	2,138,264 円	639,165 円
3月	2,198,901 円	1,802,013 円	396,888 円
計	30,156,887 円	25,170,092 円	4,986,795 円

月	契約電力		最大電力	
	25年度	24年度	25年度	24年度
	kw	kw	kw	kw
4月	620	620	289	306
5月	620	620	371	338
6月	620	620	492	382
7月	620	620	593	587
8月	620	620	567	442
9月	620	620	462	611
10月	620	620	448	408
11月	620	620	412	418
12月	620	620	593	528
1月	620	620	555	574
2月	620	620	575	565
3月	620	620	325	402





業 者



ガス使用量〔4月～3月〕

(単位：m³)

	管理棟	黒潮会館	総合科学 科棟	物質工学 科棟	電気情報 工学科棟	環境部中 央サイエンス 工学科棟	機械工場 (西)	情報処理 センター	専攻科棟	遠心力実 験室	体育館	機械工場 暖房用	学寮	業者	計
24年度	450.7	38.4	201.9	45.8	24.5	29.1	186.9	0.0	1.0	0.0	0.0	511.3	2,654.7	2,656.9	6,801.2
25年度	363.8	58.7	189.6	46.8	29.1	8.9	120.8	0.0	0.3	0.0	1.5	380.0	2,120.3	2,557.3	5,877.1
増減	-86.9	20.3	-12.3	1.0	4.6	-20.2	-66.1	0.0	-0.7	0.0	1.5	-131.3	-534.4	-99.6	-924.1

〔24年度〕

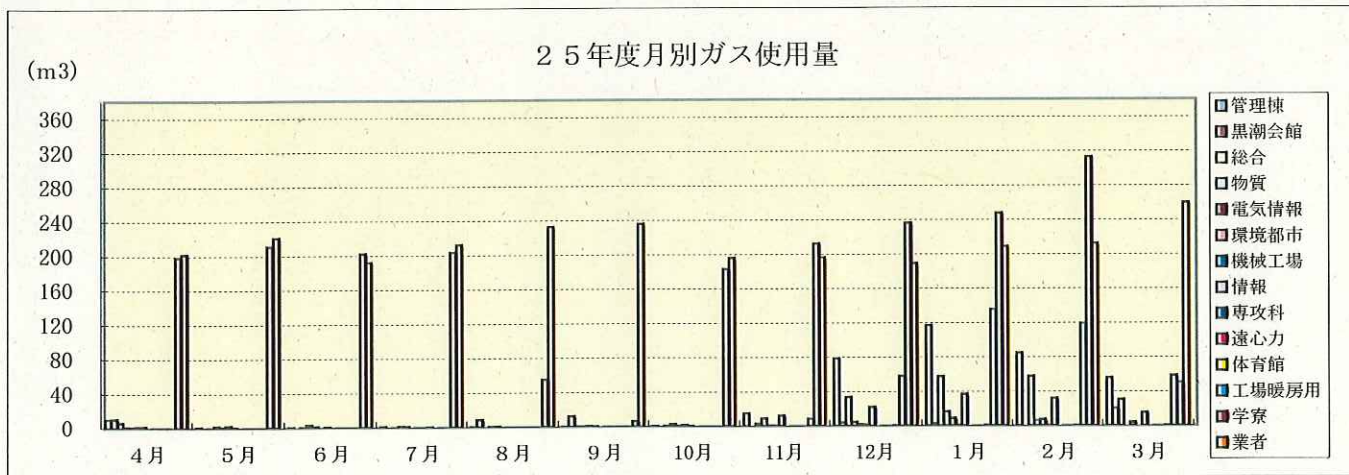
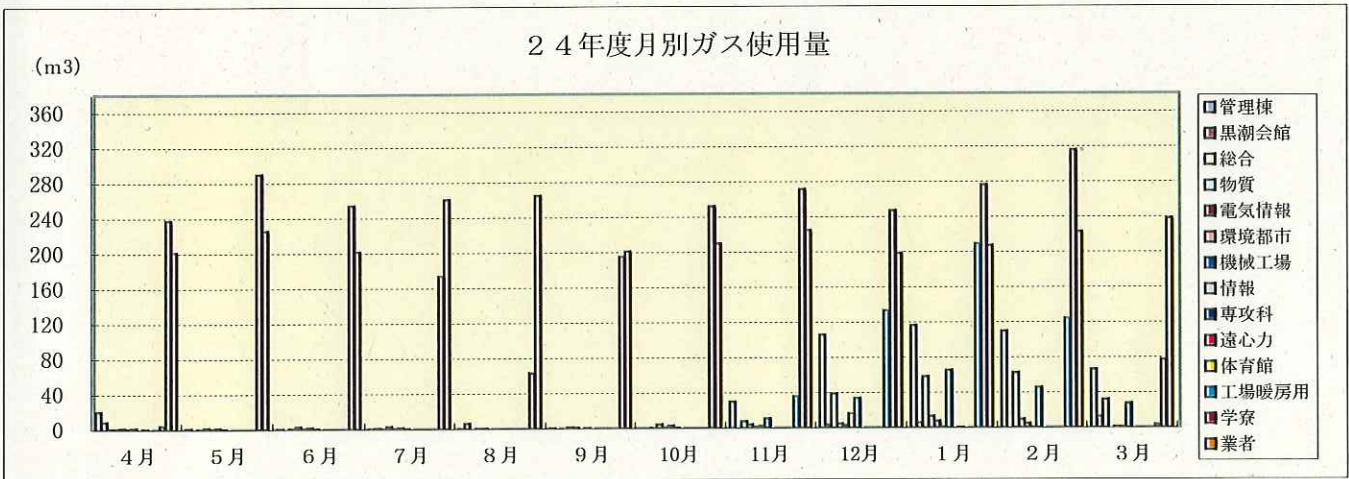
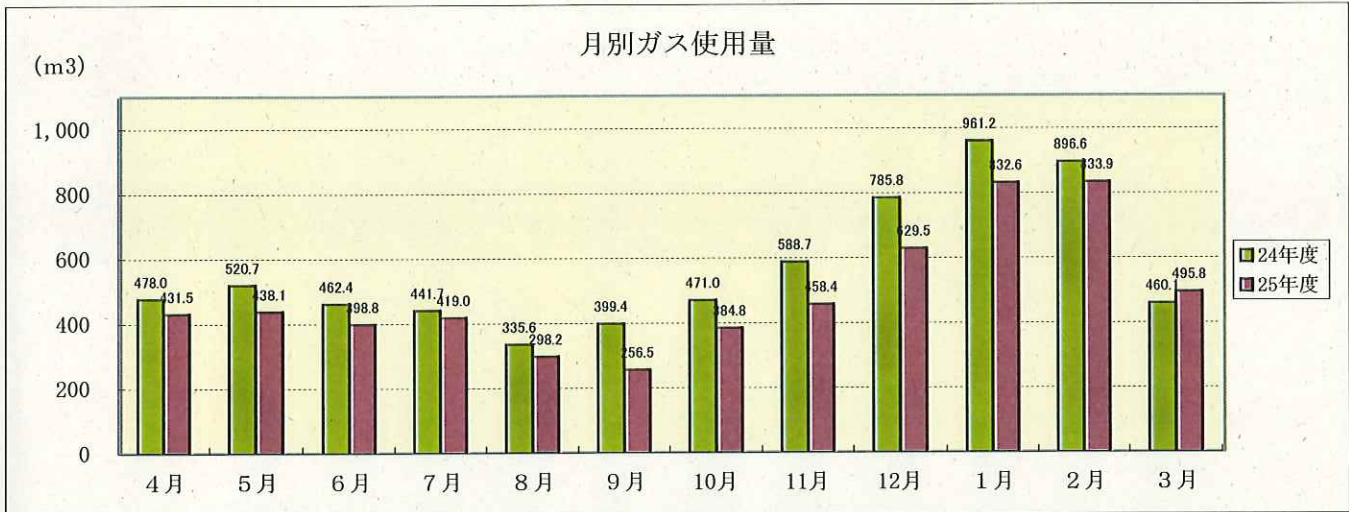
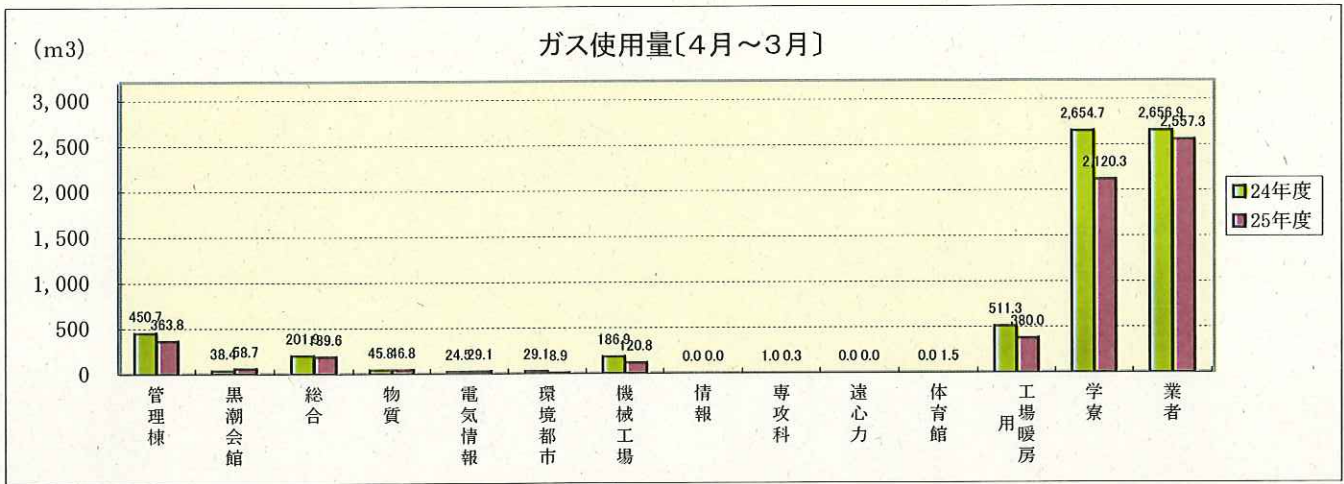
	管理棟	黒潮会館	総合科学 科棟	物質工学 科棟	電気情報 工学科棟	環境部中 央サイエンス 工学科棟	機械工場 (西)	情報処理 センター	専攻科棟	遠心力実 験室	体育館	機械工場 暖房用	学寮	業者	計
4月	20.5	8.9	0.6	0.7	1.6	0.8	1.5	0.0	0.4	0.0	0.0	4.2	237.6	201.2	478.0
5月	1.0	0.0	0.4	1.8	0.7	1.3	0.3	0.0	0.0	0.0	0.0	0.0	289.7	225.5	520.7
6月	0.4	0.0	0.6	2.9	0.7	1.8	0.2	0.0	0.0	0.0	0.0	0.0	254.2	201.6	462.4
7月	0.2	1.2	0.4	3.0	0.8	1.5	0.2	0.0	0.0	0.0	0.0	0.0	173.8	260.6	441.7
8月	0.2	6.1	0.1	0.2	0.5	0.0	0.0	0.0	0.0	0.0	0.0	0.0	63.3	265.2	335.6
9月	0.3	0.0	0.1	1.4	0.9	0.0	0.3	0.0	0.0	0.0	0.0	0.0	195.2	201.2	399.4
10月	0.0	0.0	0.3	4.4	1.1	2.8	0.2	0.0	0.0	0.0	0.0	0.0	252.3	209.9	471.0
11月	29.9	0.0	7.6	4.0	1.3	2.6	11.0	0.0	0.1	0.0	0.0	36.1	271.5	224.6	588.7
12月	105.9	3.6	38.8	4.8	3.3	16.2	33.8	0.0	0.1	0.0	0.0	133.6	247.3	198.4	785.8
1月	116.3	5.9	58.3	13.0	7.6	1.2	65.6	0.0	0.3	0.0	0.0	209.3	276.3	207.4	961.2
2月	109.9	0.0	62.6	9.5	4.8	0.3	46.0	0.0	0.1	0.0	0.0	124.4	316.0	223.0	896.6
3月	66.1	12.7	32.1	0.1	1.2	0.6	27.8	0.0	0.0	0.0	0.0	3.7	77.5	238.3	460.1
計	450.7	38.4	201.9	45.8	24.5	29.1	186.9	0.0	1.0	0.0	0.0	511.3	2,654.7	2,656.9	6,801.2

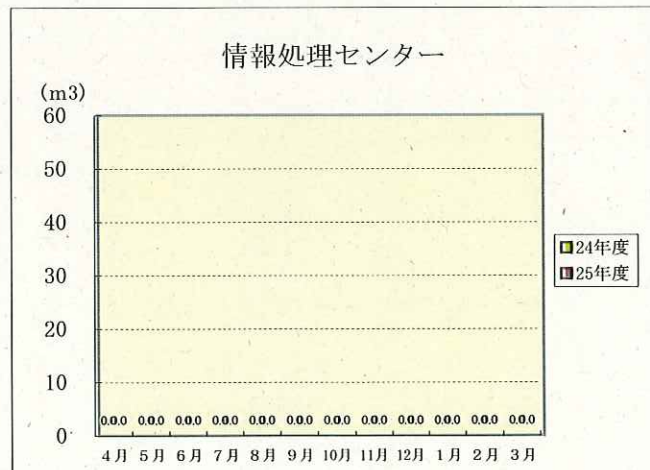
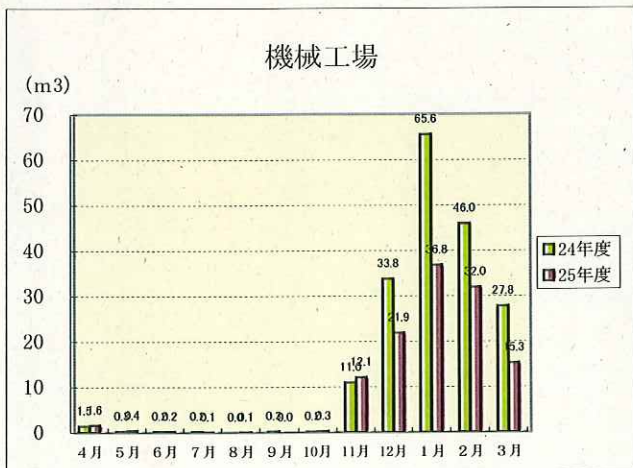
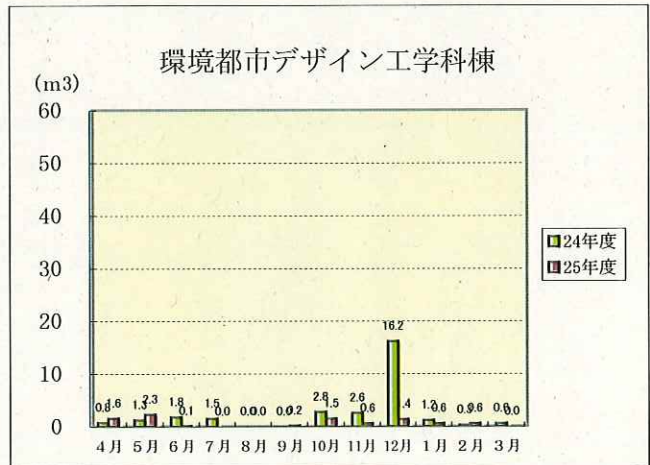
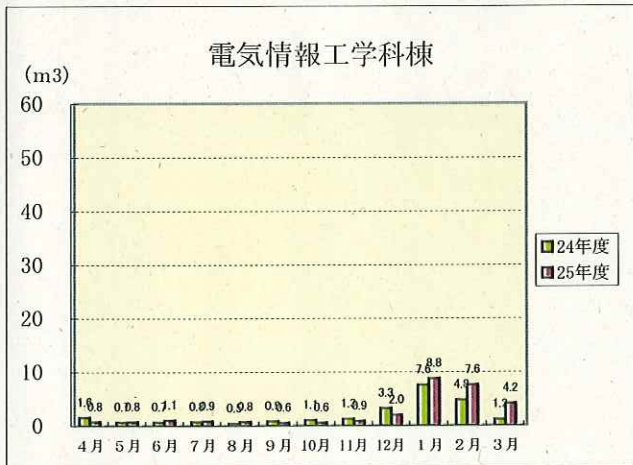
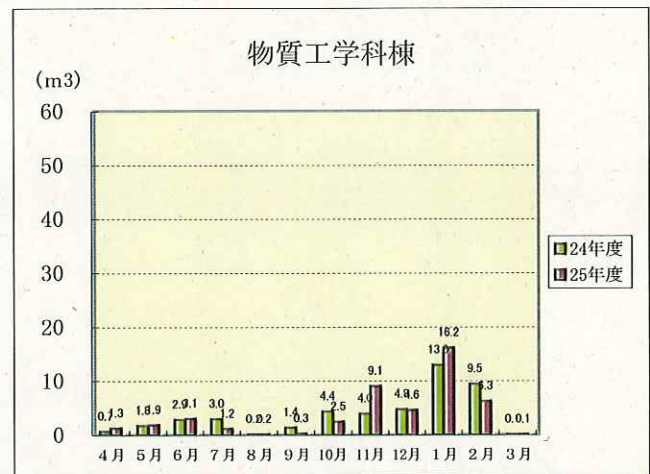
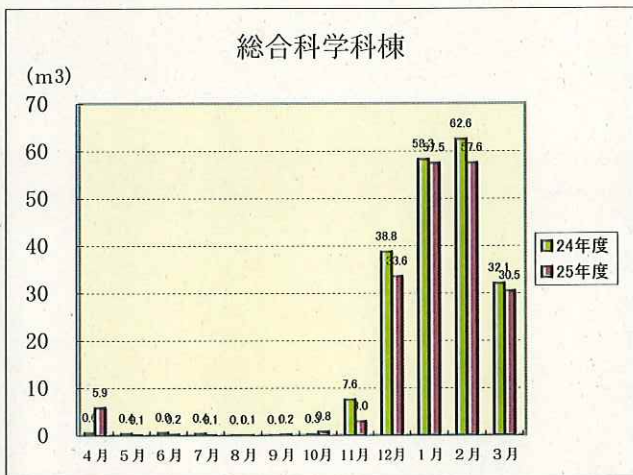
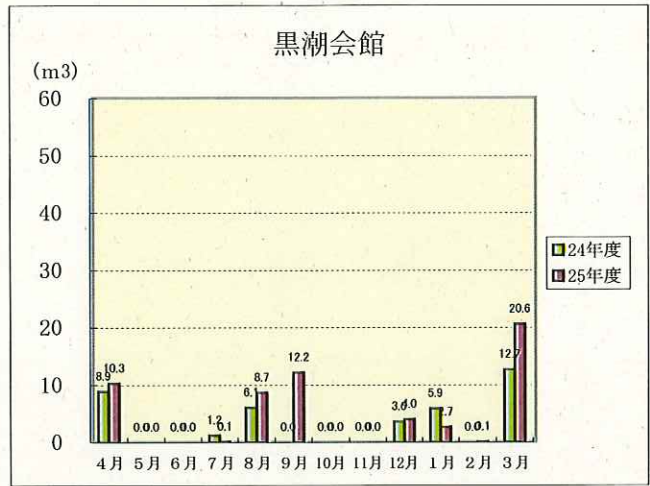
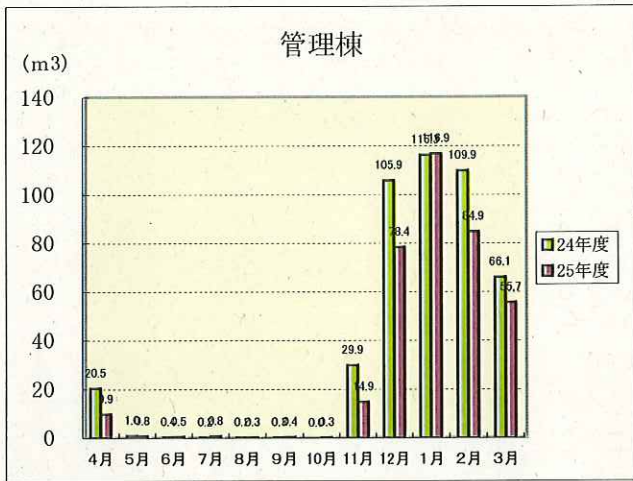
〔25年度〕

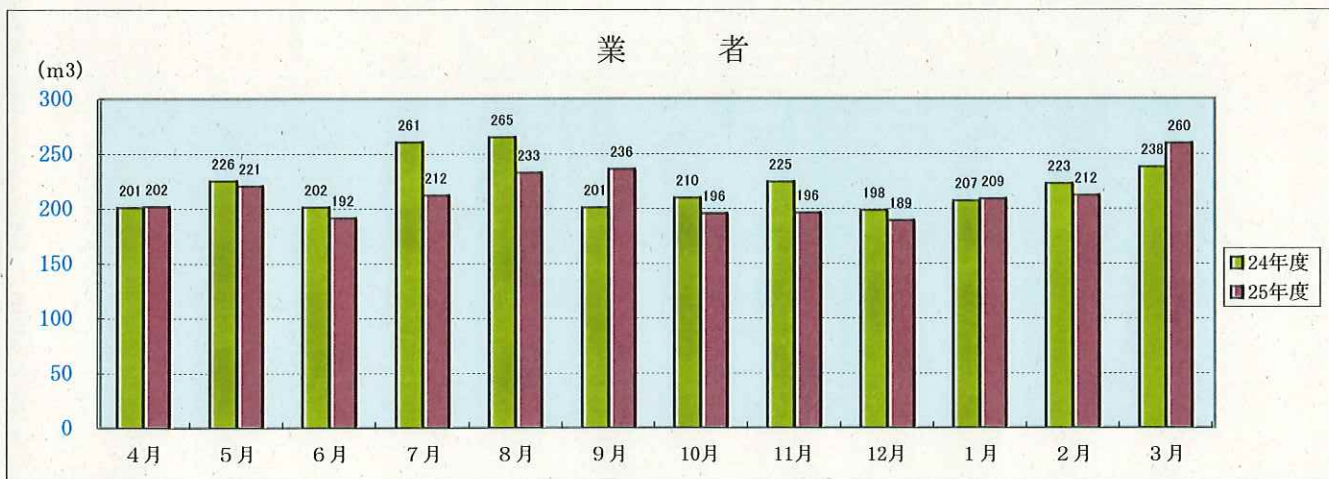
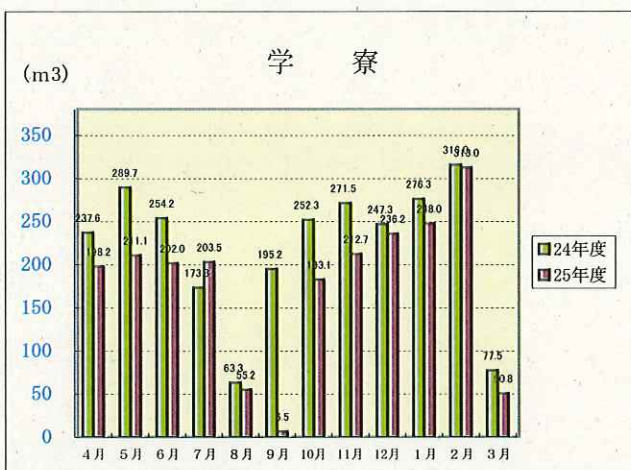
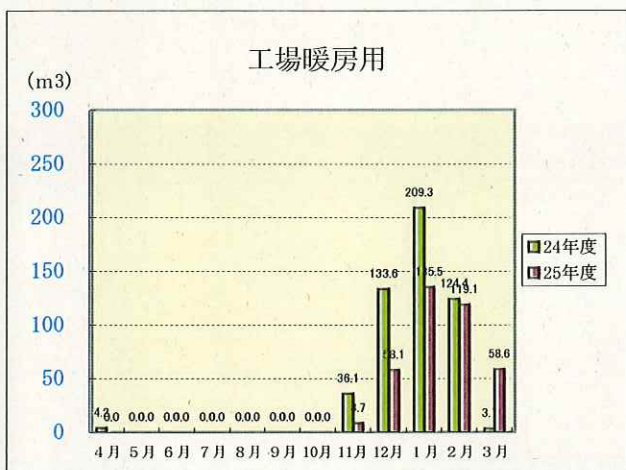
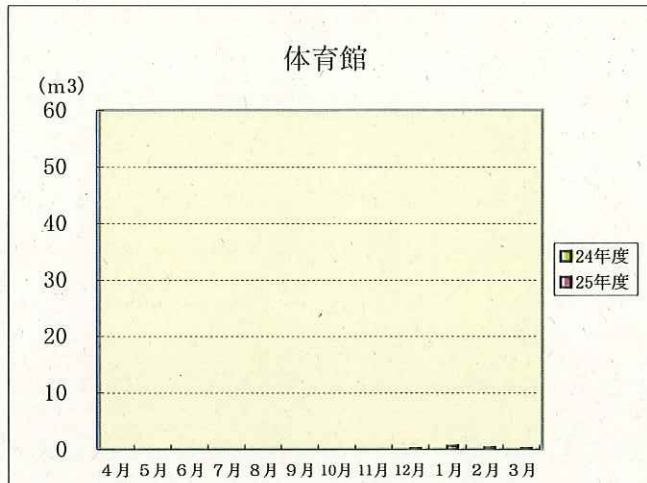
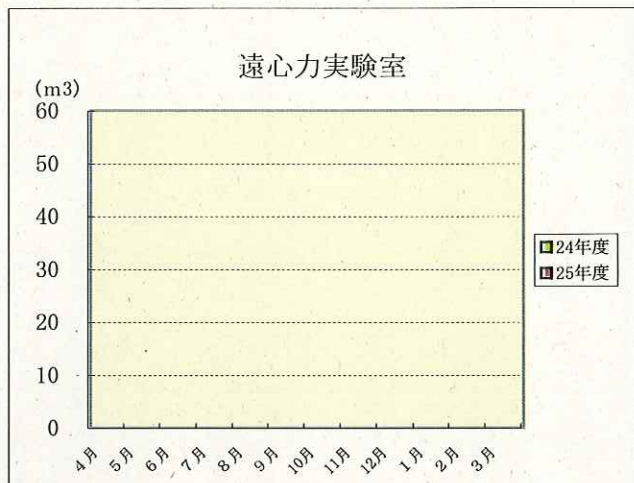
	管理棟	黒潮会館	総合科学 科棟	物質工学 科棟	電気情報 工学科棟	環境部中 央サイエンス 工学科棟	機械工場 (西)	情報処理 センター	専攻科棟	遠心力実 験室	体育館	機械工場 暖房用	学寮	業者	計
4月	9.9	10.3	5.9	1.3	0.8	1.6	1.6	0.0	0.0	0.0	0.0	0.0	198.2	201.9	431.5
5月	0.8	0.0	0.1	1.9	0.8	2.3	0.4	0.0	0.0	0.0	0.0	0.0	211.1	220.7	438.1
6月	0.5	0.0	0.2	3.1	1.1	0.1	0.2	0.0	0.0	0.0	0.0	0.0	202.0	191.6	398.8
7月	0.8	0.1	0.1	1.2	0.9	0.0	0.1	0.0	0.2	0.0	0.0	0.0	203.5	212.1	419.0
8月	0.3	8.7	0.1	0.2	0.8	0.0	0.1	0.0	0.0	0.0	0.0	0.0	55.2	232.8	298.2
9月	0.4	12.2	0.2	0.3	0.6	0.2	0.0	0.0	0.0	0.0	0.0	0.0	6.5	236.1	256.5
10月	0.3	0.0	0.8	2.5	0.6	1.5	0.3	0.0	0.0	0.0	0.0	0.0	183.1	195.7	384.8
11月	14.9	0.0	3.0	9.1	0.9	0.6	12.1	0.0	0.1	0.0	0.0	8.7	212.7	196.3	458.4
12月	78.4	4.0	33.6	4.6	2.0	1.4	21.9	0.0	0.0	0.0	0.2	58.1	236.2	189.1	629.5
1月	116.9	2.7	57.5	16.2	8.8	0.6	36.8	0.0	0.0	0.0	0.7	135.5	248.0	208.9	832.6
2月	84.9	0.1	57.6	6.3	7.6	0.6	32.0	0.0	0.0	0.0	0.4	119.1	313.0	212.3	833.9
3月	55.7	20.6	30.5	0.1	4.2	0.0	15.3	0.0	0.0	0.0	0.2	58.6	50.8	259.8	495.8
計	363.8	58.7	189.6	46.8	29.1	8.9	120.8	0.0	0.3	0.0	1.5	380.0	2,120.3	2,557.3	5,877.1

〔25年度と24年度の増減〕

	管理棟	図書館	総合科学 科棟	物質工学 科棟	電気情報 工学科棟	環境部中 央サイエンス 工学科棟	機械工場 (西)	情報処理 センター	専攻科棟	遠心力実 験室	体育館	機械工場 暖房用	学寮	業者	計
4月	-10.6	1.4	5.3	0.6	-0.8	0.8	0.1	0.0	-0.4	0.0	0.0	-4.2	-39.4	0.7	-46.5
5月	-0.2	0.0	-0.3	0.1	0.1	1.0	0.1	0.0	0.0	0.0	0.0	0.0	-78.6	-4.8	-82.6
6月	0.1	0.0	-0.4	0.2	0.4	-1.7	0.0	0.0	0.0	0.0	0.0	0.0	-52.2	-10.0	-63.6
7月	0.6	-1.1	-0.3	-1.8	0.1	-1.5	-0.1	0.0	0.2	0.0	0.0	0.0	29.7	-48.5	-22.7
8月	0.1	2.6	0.0	0.0	0.3	0.0	0.1	0.0	0.0	0.0	0.0	0.0	-8.1	-32.4	-37.4
9月	0.1	12.2	0.1	-1.1	-0.3	0.2	-0.3	0.0	0.0	0.0	0.0	0.0	-188.7	34.9	-142.9
10月	0.3	0.0	0.5	-1.9	-0.5	-1.3	0.1	0.0	0.0	0.0	0.0	0.0	-69.2	-14.2	-86.2
11月	-15.0	0.0	-4.6	5.1	-0.4	-2.0	1.1	0.0	0.0	0.0	0.0	-27.4	-58.8	-28.3	-130.3
12月	-27.5	0.4	-5.2	-0.2	-1.3	-14.8	-11.9	0.0	-0.1	0.0	0.2	-75.5	-11.1	-9.3	-156.3
1月	0.6	-3.2	-0.8	3.2	1.2	-0.6	-28.8	0.0	-0.3	0.0	0.7	-73.8	-28.3	1.5	-128.6
2月	-25.0	0.1	-5.0	-3.2	2.8	0.3	-14.0	0.0	-0.1	0.0	0.4	-5.3	-3.0	-10.7	-62.7
3月	-10.4	7.9	-1.6	0.0	3.0	-0.6	-12.5	0.0	0.0	0.0	0.2	54.9	-26.7	21.5	35.7
計	-86.9	20.3	-12.3	1.0	4.6	-20.2	-66.1	0.0	-0.7	0.0	1.5	-131.3	-534.4	-99.6	-924.1







揚水量〔井戸水使用量〕(4月～3月)

- ※ 下記使用量には、池(4箇所)分も含まれており、該当する棟はゴシック体で表示しています。
- ※ 総合科学科棟は、教室棟・管理棟・専攻科棟・学生集会所・池(正門)の使用量が含まれています。
- ※ 物質工学科棟は、生物工学科棟・守衛室・自動車倉庫・バス車庫・黒潮会館の使用量が含まれています。
- ※ 電気情報工学科棟は、図書館・情報処理センター・建依会館(池を含む)の使用量が含まれています。
- ※ 機械工学科棟は、機械工場・風洞実験室・弓道場・内燃機関室の使用量が含まれています。
- ※ 環境都市デザイン工学科棟は、ボイラー室・第1体育館・武道場・第2体育館・プール付属施設の使用量が含まれています。

(単位：m3)

	総合科学科棟	物質工学科棟	電気情報工学科棟	機械工学科棟	環境都市デザイン工学科棟	小計	寮1号	寮3号	寮風呂	小計	合計
24年度	27,566	2,024	7,363	3,382	11,068	51,403	14,531	41,198	0	55,729	107,132
25年度	27,500	1,832	7,808	6,029	4,990	48,159	6,953	41,297	0	48,250	96,409
	-66	-192	445	2,647	-6,078	-3,244	-7,578	99	0	-7,479	-10,723

(単位：m3)

24年度	検針日	総合科学科棟	物質工学科棟	電気情報工学科棟	機械工学科棟	環境都市デザイン工学科棟	小計	寮1号	寮3号	寮風呂	小計	合計
4月	24.4.26	2,125	118	536	236	133	3,148	554	3,185		3,739	6,887
5月	24.5.31	2,661	211	693	258	967	4,790	953	4,594		5,547	10,337
6月	24.6.28	2,127	165	561	295	2,196	5,344	911	3,971		4,882	10,226
7月	24.7.26	2,129	187	626	210	2,079	5,231	843	3,817		4,660	9,891
8月	24.8.30	2,501	171	896	331	3,529	7,428	37	2,479		2,516	9,944
9月	24.9.27	2,100	115	711	297	1,154	4,377	881	3,939		4,820	9,197
10月	24.10.25	2,130	160	656	202	181	3,329	862	3,852		4,714	8,043
11月	24.11.29	2,739	252	873	496	192	4,552	1,262	5,088		6,350	10,902
12月	24.12.27	2,148	169	651	288	156	3,412	1,509	5,058		6,567	9,979
1月	25.1.30	2,599	201	343	313	182	3,638	926	4,019		4,945	8,583
2月	25.2.28	2,240	162	361	262	180	3,205	4,022	649		4,671	7,876
3月	25.3.28	2,067	113	456	194	119	2,949	1,771	547		2,318	5,267
		27,566	2,024	7,363	3,382	11,068	51,403	14,531	41,198	0	55,729	107,132

(単位：m3)

25年度	検針日	総合科学科棟	物質工学科棟	電気情報工学科棟	機械工学科棟	環境都市デザイン工学科棟	小計	寮1号	寮3号	寮風呂	小計	合計
4月	25.4.25	2,106	125	477	251	127	3,086	765	3,487		4,252	7,338
5月	25.5.30	2,633	193	527	207	289	3,849	867	4,455		5,322	9,171
6月	25.6.26	2,030	172	255	258	395	3,110	736	3,592		4,328	7,438
7月	25.7.25	2,205	152	344	898	519	4,118	860	4,181		5,041	9,159
8月	25.8.29	2,556	143	710	1,451	1,460	6,320	506	3,597		4,103	10,423
9月	25.9.26	2,019	109	607	492	990	4,217	26	1,583		1,609	5,826
10月	25.10.31	2,634	166	800	465	642	4,707	720	4,431		5,151	9,858
11月	25.11.28	2,178	163	1,033	427	157	3,958	649	3,692		4,341	8,299
12月	25.12.26	2,158	159	585	422	115	3,439	760	3,393		4,153	7,592
1月	26.1.30	2,688	200	897	521	125	4,431	653	3,379		4,032	8,463
2月	26.2.27	2,170	132	862	330	89	3,583	411	3,754		4,165	7,748
3月	26.3.27	2,123	118	711	307	82	3,341	0	1,753		1,753	5,094
		27,500	1,832	7,808	6,029	4,990	48,159	6,953	41,297	0	48,250	96,409

【25年度－24年度増減】

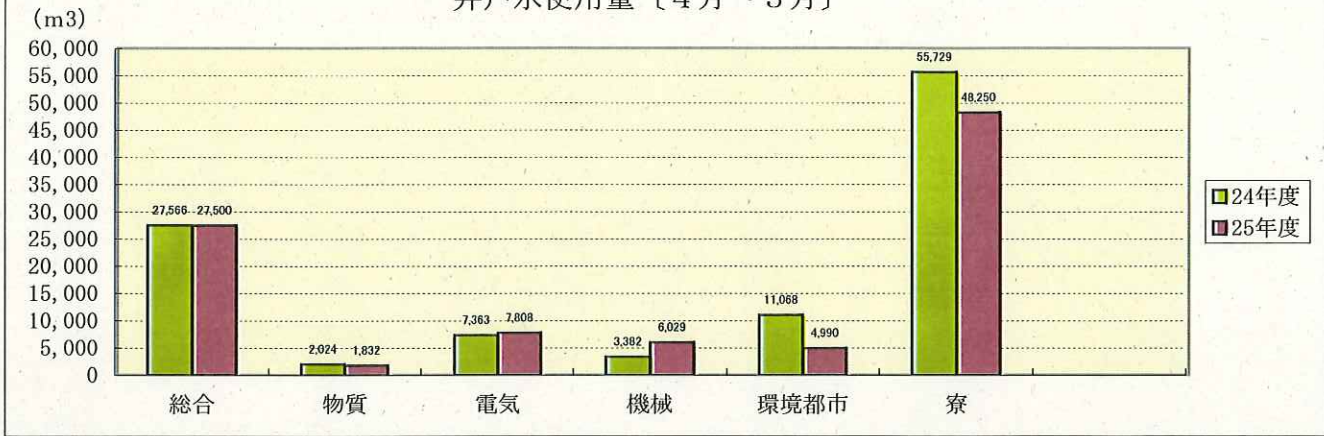
(単位：m3)

	総合科学科棟	物質工学科棟	電気情報工学科棟	機械工学科棟	環境都市デザイン工学科棟	小計	寮1号	寮3号	寮風呂	小計	合計
4月	-19	7	-59	15	-6	-62	211	302		513	451
5月	-28	-18	-166	-51	-678	-941	-86	-139		-225	-1,166
6月	-97	7	-306	-37	-1,801	-2,234	-175	-379		-554	-2,788
7月	76	-35	-282	688	-1,560	-1,113	17	364		381	-732
8月	55	-28	-186	1,120	-2,069	-1,108	469	1,118		1,587	479
9月	-81	-6	-104	195	-164	-160	-855	-2,356		-3,211	-3,371
10月	504	6	144	263	461	1,378	-142	579		437	1,815
11月	-561	-89	160	-69	-35	-594	-613	-1,396		-2,009	-2,603
12月	10	-10	-66	134	-41	27	-749	-1,665		-2,414	-2,387
1月	89	-1	554	208	-57	793	-273	-640		-913	-120
2月	-70	-30	501	68	-91	378	-3,611	3,105		-506	-128
3月	56	5	255	113	-37	392	-1,771	1,206		-565	-173
	-66	-192	445	2,647	-6,078	-3,244	-7,578	99	0	-7,479	-10,723

【25年度－24年度増減率】

	総合科学科棟	物質工学科棟	電気情報工学科棟	機械工学科棟	環境都市デザイン工学科棟	小計	寮1号	寮3号	寮風呂	小計	合計
4月	-0.9%	5.9%	-11.0%	6.4%	-4.5%	-2.0%	38.1%	9.5%		13.7%	6.5%
5月	-1.1%	-8.5%	-24.0%	-19.8%	-70.1%	-19.6%	-9.0%	-3.0%		-4.1%	-11.3%
6月	-4.6%	4.2%	-54.5%	-12.5%	-82.0%	-41.8%	-19.2%	-9.5%		-11.3%	-27.3%
7月	3.6%	-18.7%	-45.0%	327.6%	-75.0%	-21.3%	2.0%	9.5%		8.2%	-7.4%
8月	2.2%	-16.4%	-20.8%	338.4%	-58.6%	-14.9%	1267.6%	45.1%		63.1%	4.8%
9月	-3.9%	-5.2%	-14.6%	65.7%	-14.2%	-3.7%	-97.0%	-59.8%		-66.6%	-36.7%
10月	23.7%	3.8%	22.0%	130.2%	254.7%	41.4%	-16.5%	15.0%		9.3%	22.6%
11月	-20.5%	-35.3%	18.3%	-13.9%	-18.2%	-13.0%	-48.6%	-27.4%		-31.6%	-23.9%
12月	0.5%	-5.9%	-10.1%	46.5%	-26.3%	0.8%	-49.6%	-32.9%		-36.8%	-23.9%
1月	3.4%	-0.5%	161.5%	66.5%	-31.3%	21.8%	-29.5%	-15.9%		-18.5%	-1.4%
2月	-3.1%	-18.5%	138.8%	26.0%	-50.6%	11.8%	-89.8%	478.4%		-10.8%	-1.6%
3月	2.7%	4.4%	55.9%	58.2%	-31.1%	13.3%	-100.0%	220.5%		-24.4%	-3.3%
	-0.2%	-9.5%	6.0%	78.3%	-54.9%	-6.3%	-52.2%	0.2%		-13.4%	-10.0%

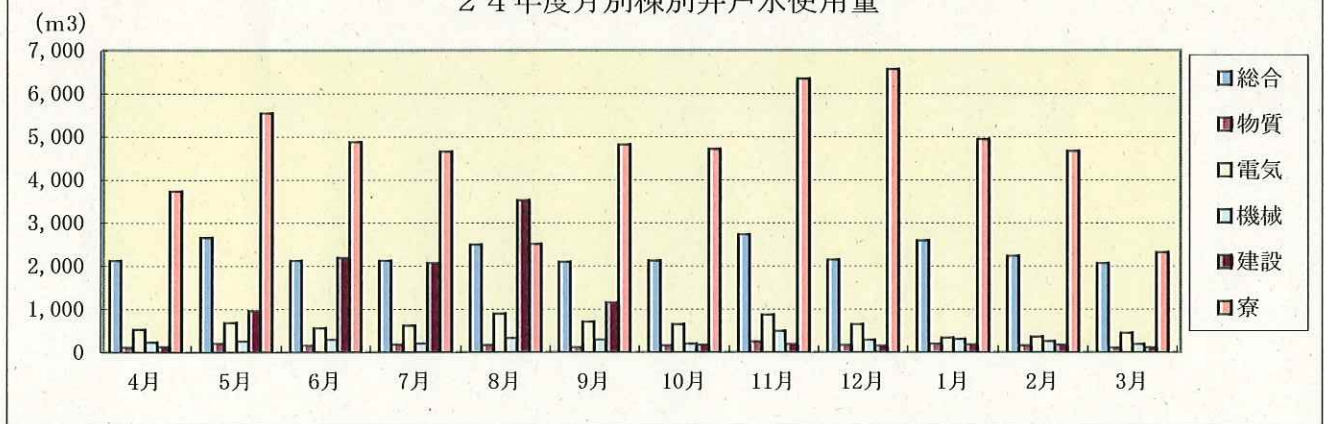
井戸水使用量〔4月～3月〕



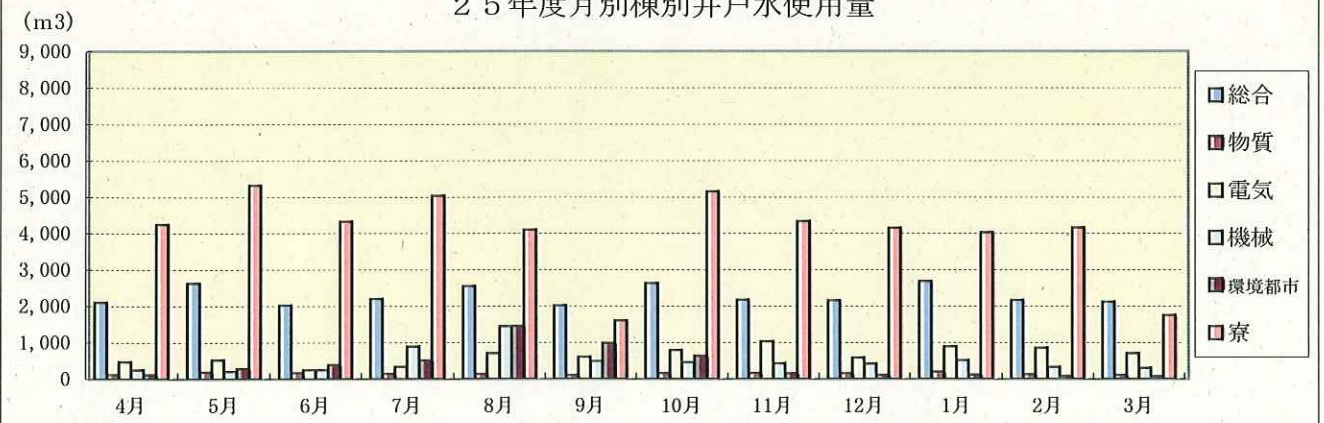
月別使用量

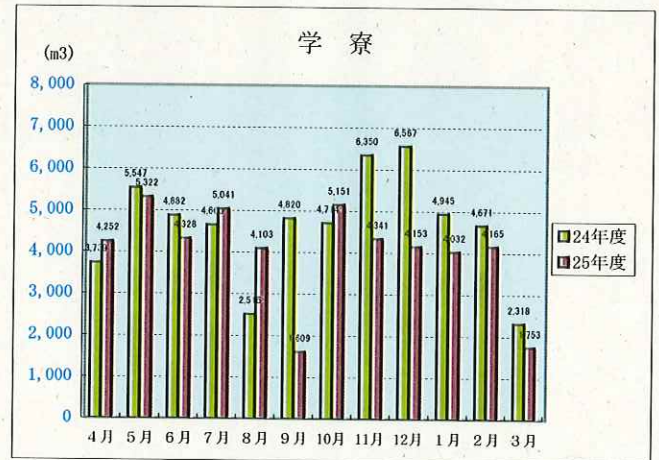
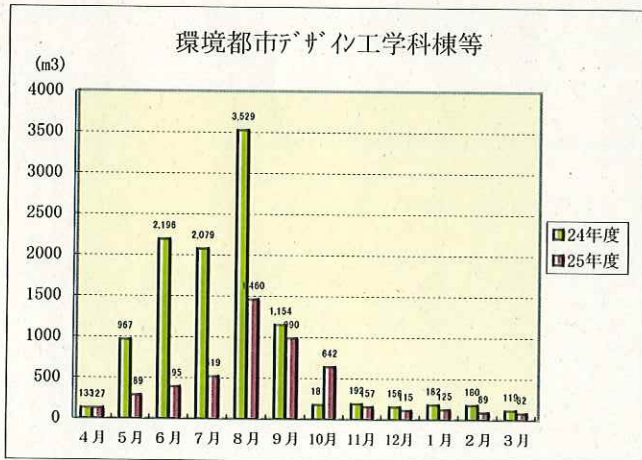
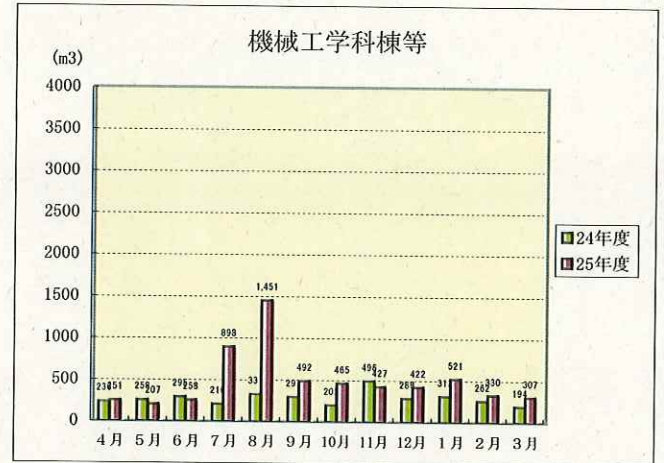
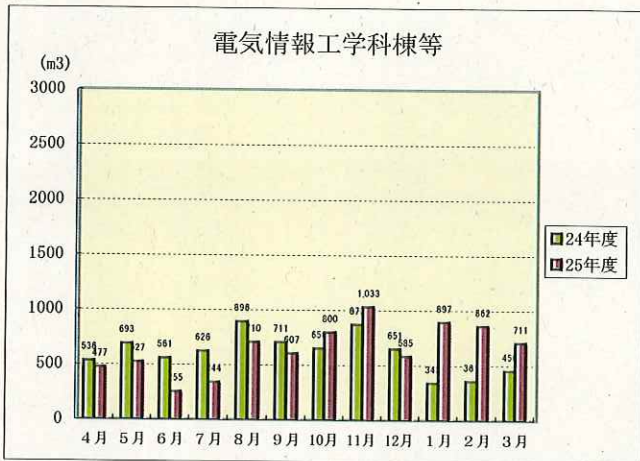
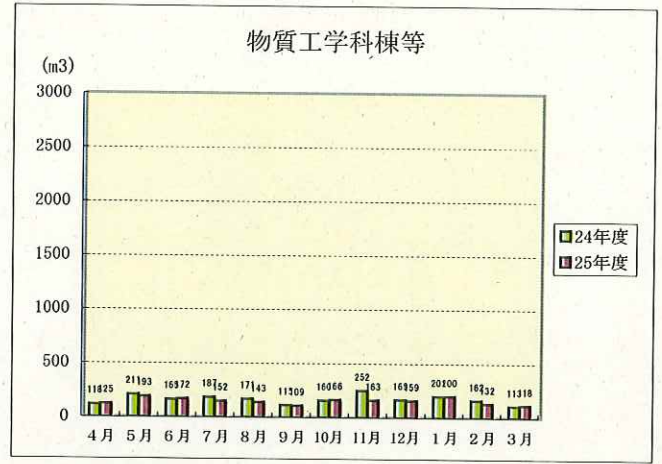
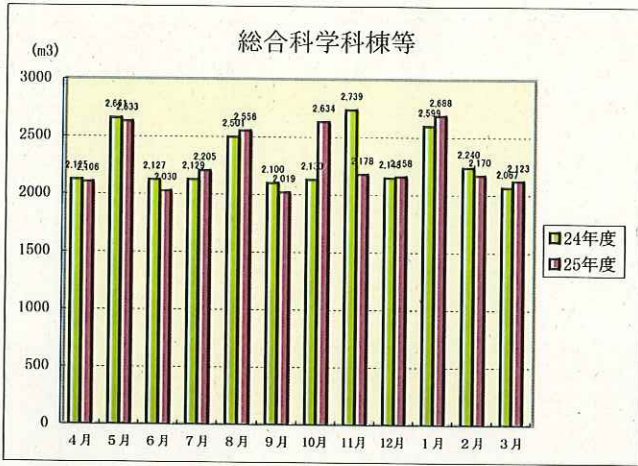


24年度月別棟別井戸水使用量



25年度月別棟別井戸水使用量

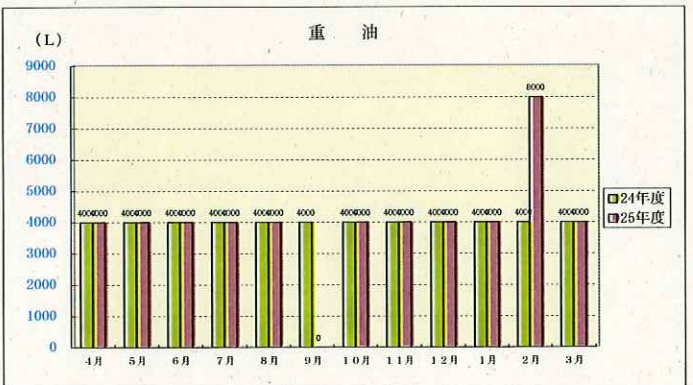
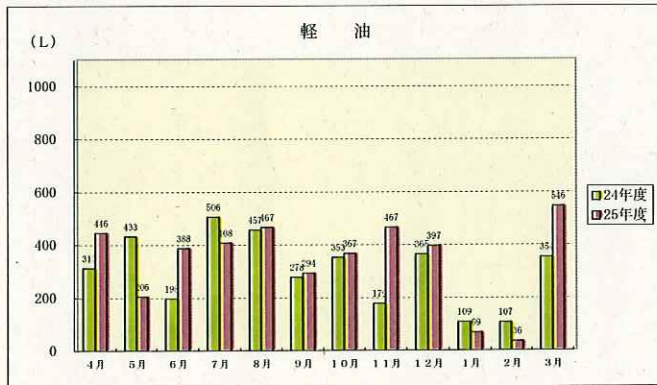
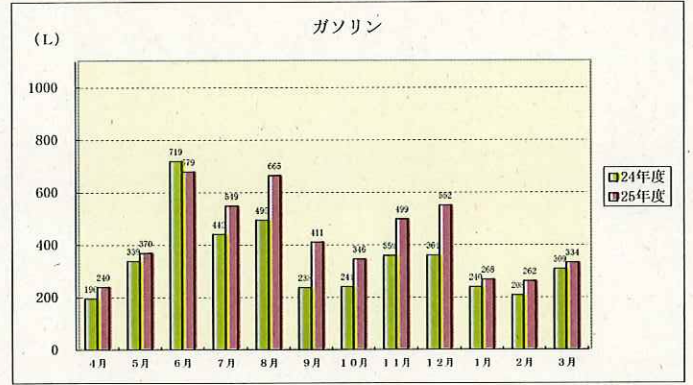
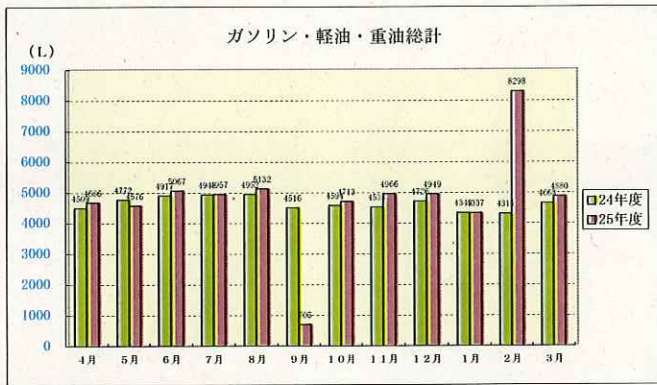




ガソリン・軽油・重油使用量

(単位: L)

		4月	5月	6月	7月	8月	9月	10月	11月	12月	1月	2月	3月	計
ガソリン	24年度	196.00	339.00	719.00	442.00	495.00	238.00	241.01	359.40	361.00	240.00	208.00	309.00	4,147.41
	25年度	240.00	370.00	679.00	549.00	665.00	411.00	346.00	499.00	551.60	268.00	261.62	333.50	5,173.72
増減		44.00	31.00	-40.00	107.00	170.00	173.00	104.99	139.60	190.60	28.00	53.62	24.50	1,026.31
軽油	24年度	313.00	433.00	198.00	506.00	457.00	278.00	352.59	179.00	365.00	109.00	107.00	354.00	3,651.59
	25年度	446.00	206.00	388.00	408.00	467.00	294.00	367.00	467.00	397.00	69.00	36.00	546.00	4,091.00
増減		133.00	-227.00	190.00	-98.00	10.00	16.00	14.41	288.00	32.00	-40.00	-71.00	192.00	439.41
重油	24年度	4,000.00	4,000.00	4,000.00	4,000.00	4,000.00	4,000.00	4,000.00	4,000.00	4,000.00	4,000.00	4,000.00	4,000.00	48,000.00
	25年度	4,000.00	4,000.00	4,000.00	4,000.00	4,000.00	0.00	4,000.00	4,000.00	4,000.00	4,000.00	8,000.00	4,000.00	48,000.00
増減		0.00	0.00	0.00	0.00	0.00	-4,000.00	0.00	0.00	0.00	0.00	4,000.00	0.00	0.00
計	24年度	4,509.00	4,772.00	4,917.00	4,948.00	4,952.00	4,516.00	4,593.60	4,538.40	4,726.00	4,349.00	4,315.00	4,663.00	55,799.00
	25年度	4,686.00	4,576.00	5,067.00	4,957.00	5,132.00	705.00	4,713.00	4,966.00	4,948.60	4,337.00	8,297.62	4,879.50	57,264.72
増減		177.00	-196.00	150.00	9.00	180.00	-3,811.00	119.40	427.60	222.60	-12.00	3,982.62	216.50	1,465.72



【25年度 ガソリン・軽油使用車種等別】

		4月	5月	6月	7月	8月	9月	10月	11月	12月	1月	2月	3月	計
ガソリン	クラウン	54.00	111.00	132.00	195.00	210.00	103.00	67.00	129.00	246.00	81.00	0.00	89.00	1,417.00
	プリウス	39.00	67.00	111.00	85.00	75.00	118.00	65.00	76.00	86.00	39.00	35.00	88.50	884.50
	エブリイ	28.00	49.00	60.00	60.00	114.00	25.00	79.00	64.00	65.00	29.00	0.00	25.00	598.00
	エリシオン	119.00	143.00	356.00	209.00	266.00	165.00	135.00	230.00	135.00	119.00	226.62	131.00	2,234.62
	草刈用	0.00	0.00	20.00	0.00	0.00	0.00	0.00	0.00	19.60	0.00	0.00	0.00	39.60
	小計	240.00	370.00	679.00	549.00	665.00	411.00	346.00	499.00	551.60	268.00	261.62	333.50	5,173.72
軽油	タイタン	52.00	0.00	0.00	0.00	51.00	0.00	87.00	49.00	0.00	0.00	0.00	18.00	257.00
	バス	394.00	206.00	388.00	408.00	385.00	282.00	280.00	418.00	397.00	69.00	36.00	528.00	3,791.00
	スポーツラクター	0.00	0.00	0.00	0.00	31.00	12.00	0.00	0.00	0.00	0.00	0.00	0.00	43.00
	小計	446.00	206.00	388.00	408.00	467.00	294.00	367.00	467.00	397.00	69.00	36.00	546.00	4,091.00
重油	学寮	4,000.00	4,000.00	4,000.00	4,000.00	4,000.00	0.00	4,000.00	4,000.00	4,000.00	4,000.00	8,000.00	4,000.00	48,000.00
合計		4,686.00	4,576.00	5,067.00	4,957.00	5,132.00	705.00	4,713.00	4,966.00	4,948.60	4,337.00	8,297.62	4,879.50	57,264.72

【24年度 ガソリン・軽油使用車種等別】

		4月	5月	6月	7月	8月	9月	10月	11月	12月	1月	2月	3月	計
ガソリン	クラウン	51.00	56.00	234.31	69.00	110.00	77.00	65.00	30.00	68.00	64.00	0.00	29.00	853.31
	プリウス	67.00	51.00	147.00	126.00	31.00	40.00	57.00	37.70	39.00	72.00	61.00	58.00	786.70
	エブリイ	23.00	80.00	81.90	65.00	31.00	58.00	28.01	146.70	53.00	31.00	30.00	22.00	649.61
	エリシオン	55.00	132.00	255.79	182.00	288.00	45.00	55.00	145.00	201.00	73.00	117.00	200.00	1,748.79
	草刈用	0.00	20.00	0.00	0.00	35.00	18.00	36.00	0.00	0.00	0.00	0.00	0.00	109.00
	小計	196.00	339.00	719.00	442.00	495.00	238.00	241.01	359.40	361.00	361.00	240.00	208.00	309.00
軽油	タイタン	0.00	67.00	0.00	50.00	37.00	47.00	0.00	0.00	0.00	65.00	0.00	0.00	266.00
	バス	313.00	366.00	198.00	456.00	420.00	231.00	352.59	179.00	365.00	44.00	107.00	354.00	3,385.59
	スポーツトラクター	0.00	0.00	0.00	0.00	0.00	0.00	0.00	0.00	0.00	0.00	0.00	0.00	0.00
	小計	313.00	433.00	198.00	506.00	457.00	278.00	352.59	179.00	365.00	109.00	107.00	354.00	3,651.59
重油	学寮	4,000.00	4,000.00	4,000.00	4,000.00	4,000.00	4,000.00	4,000.00	4,000.00	4,000.00	4,000.00	4,000.00	4,000.00	48,000.00
合計		4,509.00	4,772.00	4,917.00	4,948.00	4,952.00	4,516.00	4,593.60	4,538.40	4,726.00	4,349.00	4,315.00	4,663.00	55,799.00

【25年度-24年度 車種等別増減】

		4月	5月	6月	7月	8月	9月	10月	11月	12月	1月	2月	3月	計
ガソリン	クラウン	3.00	55.00	-102.31	126.00	100.00	26.00	2.00	99.00	178.00	17.00	0.00	60.00	563.69
	プリウス	-28.00	16.00	-36.00	-41.00	44.00	78.00	8.00	38.30	47.00	-33.00	-26.00	30.50	97.80
	エブリイ	5.00	-31.00	-21.90	-5.00	83.00	-33.00	50.99	-82.70	12.00	-2.00	-30.00	3.00	-51.61
	エリシオン	64.00	11.00	100.21	27.00	-22.00	120.00	80.00	85.00	-66.00	46.00	109.62	-69.00	485.83
	草刈用	0.00	-20.00	20.00	0.00	-35.00	-18.00	-36.00	0.00	19.60	0.00	0.00	0.00	-69.40
	小計	44.00	31.00	-40.00	107.00	170.00	173.00	104.99	139.60	190.60	190.60	28.00	53.62	24.50
軽油	タイタン	52.00	-67.00	0.00	-50.00	14.00	-47.00	87.00	49.00	0.00	-65.00	0.00	18.00	-9.00
	バス	81.00	-160.00	190.00	-48.00	-35.00	51.00	-72.59	239.00	32.00	25.00	-71.00	174.00	405.41
	スポーツトラクター	0.00	0.00	0.00	0.00	31.00	12.00	0.00	0.00	0.00	0.00	0.00	0.00	43.00
	小計	133.00	-227.00	190.00	-98.00	10.00	16.00	14.41	288.00	32.00	-40.00	-71.00	192.00	439.41
重油	学寮	0.00	0.00	0.00	0.00	0.00	-4,000.00	0.00	0.00	0.00	0.00	4,000.00	0.00	0.00
増減合計		177.00	-196.00	150.00	9.00	180.00	-3,811.00	119.40	427.60	222.60	-12.00	3,982.62	216.50	1,465.72

コピー用紙使用枚数（複写機 4月～3月）

	総務(財)	機械	物質	主事	環境都市	寮	図書	電気情報	専攻	学生	総務(総)	総合	総枚数
24年度	114,508	106,615	135,094	27,973	119,525	31,716	21,804	49,565	4,311	291,687	188,892	144,080	1,235,770
25年度	103,695	128,277	128,717	38,533	133,035	33,213	29,155	42,326	6,734	271,124	139,037	163,631	1,217,477
増減	-10,813	21,662	-6,377	10,560	13,510	1,497	7,351	-7,239	2,423	-20,563	-49,855	19,551	-18,293

24年度※ テストコピー及び控除枚数は除く

	総務(財)	機械	物質	主事	環境都市	寮	図書	電気情報	専攻	学生	総務(総)	総合	総枚数
4月	8,956	12,707	15,240	4,053	14,303	4,406	2,157	6,556	156	30,037	12,788	11,640	122,999
5月	10,427	5,134	11,034	3,264	10,274	2,852	1,868	2,809	331	22,720	21,091	6,589	98,393
6月	14,911	16,406	12,928	2,770	13,042	3,169	1,675	5,642	561	43,145	32,752	12,876	159,877
7月	8,439	9,682	10,227	2,172	9,736	3,544	2,240	3,171	113	15,390	9,586	20,001	94,301
8月	11,667	5,286	2,808	486	3,440	1,170	2,327	952	89	10,889	10,242	3,761	53,117
9月	11,180	8,643	14,081	2,371	11,104	2,058	2,582	10,960	398	20,971	18,618	14,638	117,604
10月	15,841	11,588	21,738	2,145	18,286	2,661	1,819	5,287	497	30,919	45,744	18,310	174,835
11月	10,043	10,194	13,488	1,729	12,816	2,838	2,091	3,190	381	32,850	9,410	11,573	110,603
12月	5,139	14,841	7,514	2,467	5,195	3,309	1,244	3,716	190	22,355	7,393	18,377	91,740
1月	7,445	5,128	12,952	2,202	12,206	2,322	1,941	3,217	411	24,319	9,683	10,580	92,406
2月	10,460	7,006	13,084	4,314	9,123	3,387	1,860	4,065	1,184	38,092	11,585	15,735	119,895
3月	7,134	4,165	3,274	1,972	4,931	2,313	2,568	896	161	36,602	10,158	6,159	80,333
計	121,642	110,780	138,368	29,945	124,456	34,029	24,372	50,461	4,472	328,289	199,050	150,239	1,316,103

25年度※ テストコピー及び控除枚数は除く

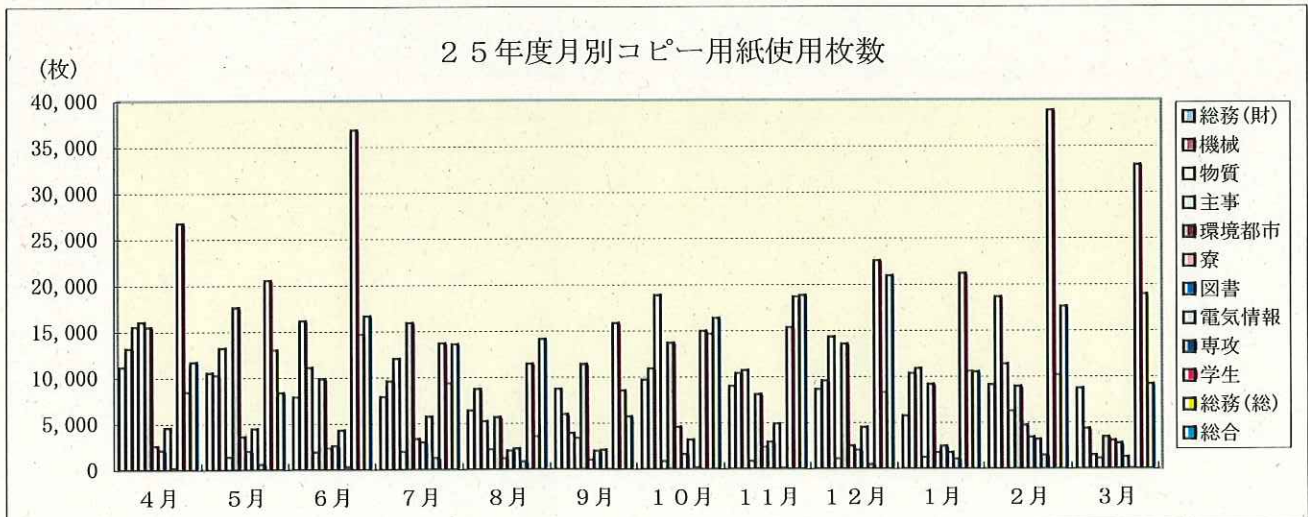
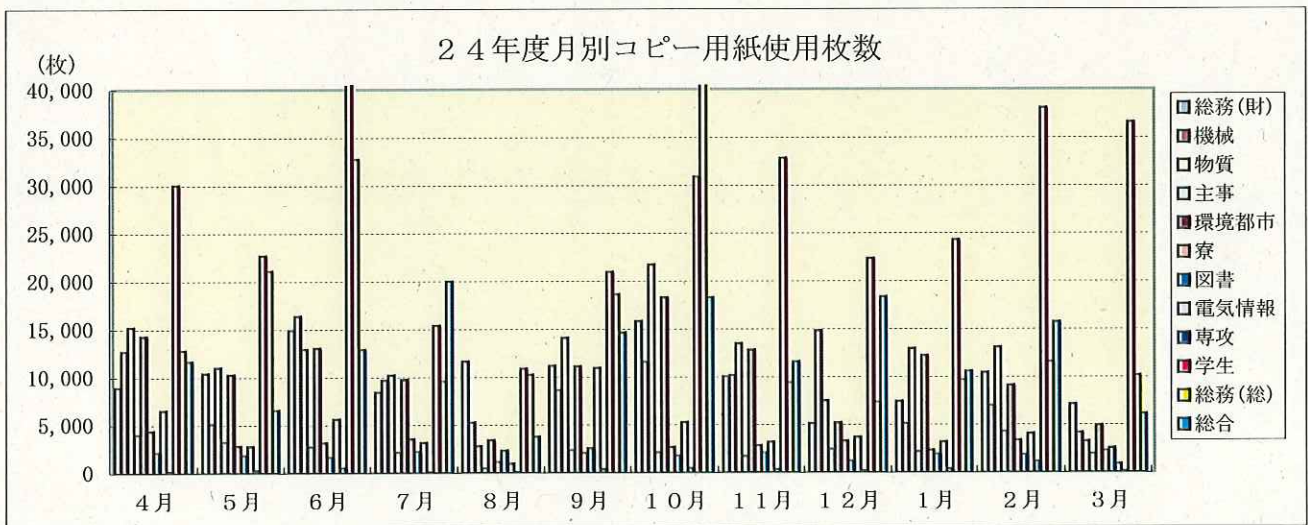
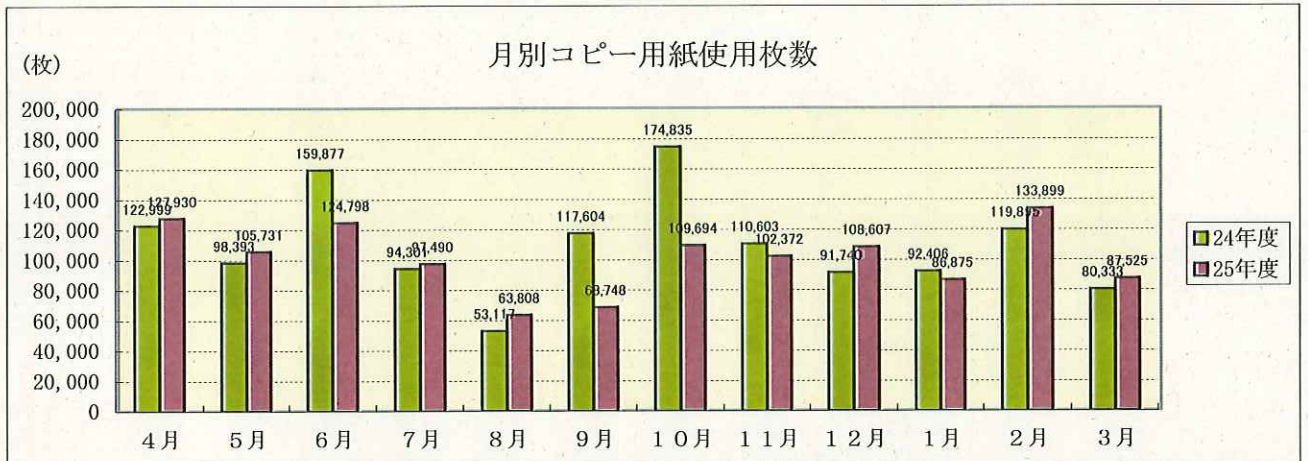
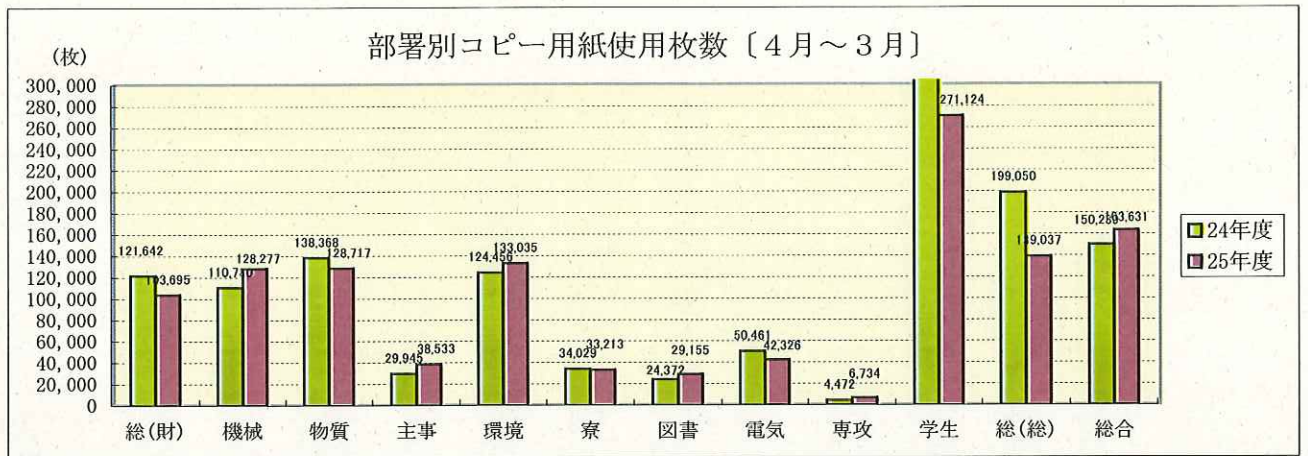
	総務(財)	機械	物質	主事	環境都市	寮	図書	電気情報	専攻	学生	総務(総)	総合	総枚数
4月	11,187	13,198	15,527	16,078	15,524	2,595	2,140	4,584	211	26,740	8,462	11,684	127,930
5月	10,542	10,279	13,208	1,437	17,618	3,597	2,049	4,471	612	20,551	13,013	8,354	105,731
6月	7,914	16,169	11,103	1,949	9,871	2,369	2,605	4,289	331	36,840	14,691	16,667	124,798
7月	7,922	9,597	12,022	1,962	15,933	3,339	2,987	5,768	1,283	13,712	9,370	13,595	97,490
8月	6,416	8,738	5,248	2,176	5,699	1,228	2,048	2,267	878	11,437	3,565	14,108	63,808
9月	8,712	5,975	3,904	3,415	11,429	1,046	2,004	2,114	43	15,840	8,549	5,717	68,748
10月	9,712	10,923	18,882	854	13,690	4,575	1,630	3,194	168	14,990	14,689	16,387	109,694
11月	9,004	10,423	10,731	861	8,123	2,397	2,958	4,910	91	15,355	18,692	18,827	102,372
12月	8,653	9,568	14,322	1,120	13,558	2,509	2,048	4,504	491	22,578	8,295	20,961	108,607
1月	5,772	10,382	10,901	1,255	9,199	1,756	2,477	1,759	1,076	21,213	10,577	10,508	86,875
2月	9,119	18,663	11,374	6,292	8,935	4,708	3,449	3,178	1,494	38,873	10,187	17,627	133,899
3月	8,742	4,362	1,495	1,134	3,456	3,094	2,760	1,288	56	32,995	18,947	9,196	87,525
計	103,695	128,277	128,717	38,533	133,035	33,213	29,155	42,326	6,734	271,124	139,037	163,631	1,217,477

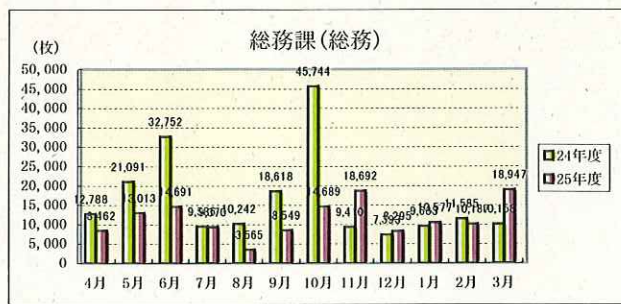
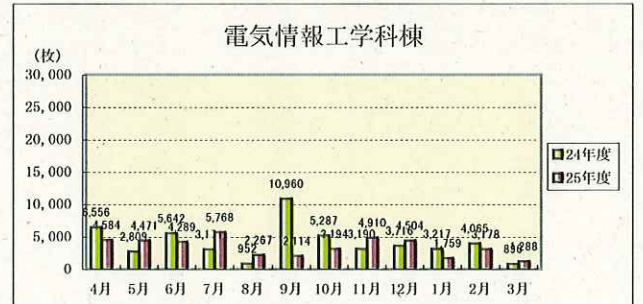
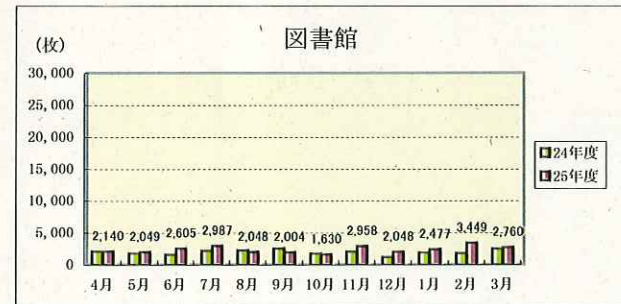
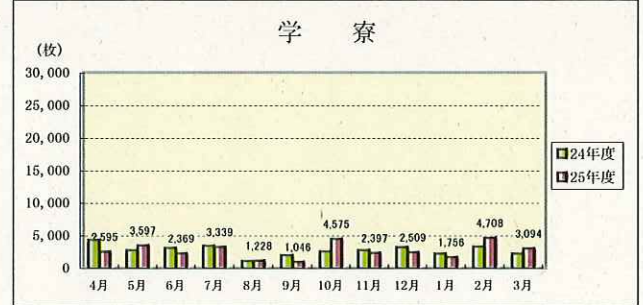
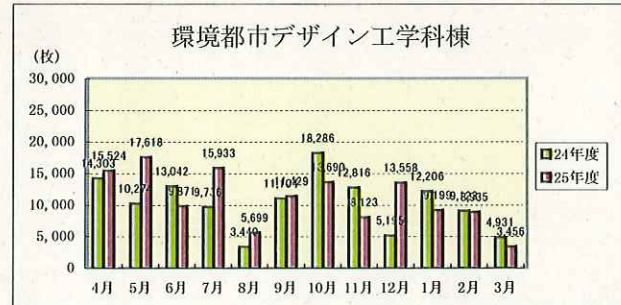
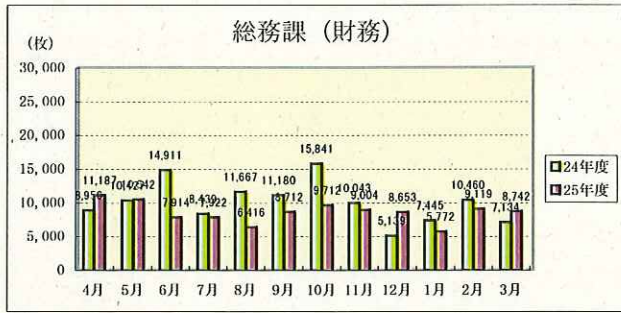
【25年度－24年度月別増減枚数】

	総務(財)	機械	物質	主事	環境都市	寮	図書	電気情報	専攻	学生	総務(総)	総合	総枚数
4月	2,231	491	287	12,025	1,221	-1,811	-17	-1,972	55	-3,297	-4,326	44	4,931
5月	115	5,145	2,174	-1,827	7,344	745	181	1,662	281	-2,169	-8,078	1,765	7,338
6月	-6,997	-237	-1,825	-821	-3,171	-800	930	-1,353	-230	-6,305	-18,061	3,791	-35,079
7月	-517	-85	1,795	-210	6,197	-205	747	2,597	1,170	-1,678	-216	-6,406	3,189
8月	-5,251	3,452	2,440	1,690	2,259	58	-279	1,315	789	548	-6,677	10,347	10,691
9月	-2,468	-2,668	-10,177	1,044	325	-1,012	-578	-8,846	-355	-5,131	-10,069	-8,921	-48,856
10月	-6,129	-665	-2,856	-1,291	-4,596	1,914	-189	-2,093	-329	-15,929	-31,055	-1,923	-65,141
11月	-1,039	229	-2,757	-868	-4,693	-441	867	1,720	-290	-17,495	9,282	7,254	-8,231
12月	3,514	-5,273	6,808	-1,347	8,363	-800	804	788	301	223	902	2,584	16,867
1月	-1,673	5,254	-2,051	-947	-3,007	-566	536	-1,458	665	-3,106	894	-72	-5,531
2月	-1,341	11,657	-1,710	1,978	-188	1,321	1,589	-887	310	781	-1,398	1,892	14,004
3月	1,608	197	-1,779	-838	-1,475	781	192	392	-105	-3,607	8,789	3,037	7,192
計	-17,947	17,497	-9,651	8,588	8,579	-816	4,783	-8,135	2,262	-57,165	-60,013	13,392	-98,626

【25年度－24年度月別増減率】

	総務(財)	機械	物質	主事	環境都市	寮	図書	電気情報	専攻	学生	総務(総)	総合	計
4月	24.9%	3.9%	1.9%	296.7%	8.5%	-41.1%	-0.8%	-30.1%	35.3%	-11.0%	-33.8%	0.4%	4.0%
5月	1.1%	100.2%	19.7%	-56.0%	71.5%	26.1%	9.7%	59.2%	84.9%	-9.5%	-38.3%	26.8%	7.5%
6月	-46.9%	-1.4%	-14.1%	-29.6%	-24.3%	-25.2%	55.5%	-24.0%	-41.0%	-14.6%	-55.1%	29.4%	-21.9%
7月	-6.1%	-0.9%	17.6%	-9.7%	63.7%	-5.8%	33.3%	81.9%	1035.4%	-10.9%	-2.3%	-32.0%	3.4%
8月	-45.0%	65.3%	86.9%	347.7%	65.7%	5.0%	-12.0%	138.1%	886.5%	5.0%	-65.2%	275.1%	20.1%
9月	-22.1%	-30.9%	-72.3%	44.0%	2.9%	-49.2%	-22.4%	-80.7%	-89.2%	-24.5%	-54.1%	-60.9%	-41.5%
10月	-38.7%	-5.7%	-13.1%	-60.2%	-25.1%	71.9%	-10.4%	-39.6%	-66.2%	-51.5%	-67.9%	-10.5%	-37.3%
11月	-10.3%	2.2%	-20.4%	-50.2%	-36.6%	-15.5%	41.5%	53.9%	-76.1%	-53.3%	98.6%	62.7%	-7.4%
12月	68.4%	-35.5%	90.6%	-54.6%	161.0%	-24.2%	64.6%	21.2%	158.4%	1.0%	12.2%	14.1%	18.4%
1月	-22.5%	102.5%	-15.8%	-43.0%	-24.6%	-24.4%	27.6%	-45.3%	161.8%	-12.8%	9.2%	-0.7%	-6.0%
2月	-12.8%	166.4%	-13.1%	45.9%	-2.1%	39.0%	85.4%	-21.8%	26.2%	2.1%	-12.1%	12.0%	11.7%
3月	22.5%	4.7%	-54.3%	-42.5%	-29.9%	33.8%	7.5%	43.8%	-65.2%	-9.9%	86.5%	49.3%	9.0%





25年度各学科・課別複写機詳細

総務課 (財務担当)	総務課(財務担当)枚数				総務課(財務担当)保守料				賃貸借料	合計(円)	×消費税
	モノカラー	フルカラー	プリントカラー	計	モノカラー	フルカラー	プリントカラー	小計			
4月	6,700	1,448	915	9,063	12,194	15,406	8,198	35,798	4,400	40,198	42,207
5月	7,692	167	851	8,710	13,999	1,776	7,624	23,399	4,400	27,799	29,188
6月	5,408	1,473	343	7,224	9,842	15,672	3,073	28,587	4,400	32,987	34,636
7月	5,426	1,045	803	7,274	9,875	11,118	7,194	28,187	4,400	32,587	34,216
8月	3,946	460	278	4,684	7,181	4,894	2,490	14,565	4,400	18,965	19,913
9月	6,322	885	372	7,579	11,506	9,416	3,333	24,255	4,400	28,655	30,087
10月	7,234	788	344	8,366	13,165	8,384	3,082	24,631	4,400	29,031	30,482
11月	4,823	1,665	353	6,841	8,777	17,715	3,162	29,654	4,400	34,054	35,756
12月	4,950	1,828	702	7,480	9,009	19,449	6,289	34,747	4,400	39,147	41,104
1月	3,984	623	398	5,005	7,250	6,628	3,566	17,444	4,400	21,844	22,936
2月	5,002	1,147	1,305	7,454	9,103	12,204	11,692	32,999	4,400	37,399	39,268
3月	5,660	1,251	255	7,166	10,301	13,310	2,284	25,895	4,400	30,295	31,809
計	67,147	12,780	6,919	86,846	122,202	135,972	61,987	320,161	52,800	372,961	391,602

※ テストコピー及び控除枚数は除く

機械工学科	機械工学科枚数				機械工学科保守料				賃貸借料	合計(円)	×消費税
	モノカラー	フルカラー	プリントカラー	計	モノカラー	フルカラー	プリントカラー	小計			
4月	9,362	664	3,172	13,198	17,038	7,064	28,421	52,523	5,300	57,823	60,714
5月	7,228	1,040	2,011	10,279	13,154	11,065	18,018	42,237	5,300	47,537	49,913
6月	14,195	246	1,728	16,169	25,834	2,617	15,482	43,933	5,300	49,233	51,694
7月	8,271	293	1,033	9,597	15,053	3,117	9,255	27,425	5,300	32,725	34,361
8月	4,760	821	3,157	8,738	8,663	8,735	28,286	45,684	5,300	50,984	53,533
9月	4,413	285	1,277	5,975	8,031	3,032	11,441	22,504	5,300	27,804	29,194
10月	7,589	756	2,578	10,923	13,811	8,043	23,098	44,952	5,300	50,252	52,764
11月	5,076	3,669	1,678	10,423	9,238	39,038	15,034	63,310	5,300	68,610	72,040
12月	7,496	313	1,759	9,568	13,642	3,330	15,760	32,732	5,300	38,032	39,933
1月	9,422	113	847	10,382	17,148	1,202	7,589	25,939	5,300	31,239	32,800
2月	15,891	747	2,025	18,663	28,921	7,948	18,144	55,013	5,300	60,313	63,328
3月	3,285	307	770	4,362	5,978	3,266	6,899	16,143	5,300	21,443	22,515
計	96,988	9,254	22,035	128,277	176,511	98,457	197,427	472,395	63,600	535,995	562,789

※ テストコピー及び控除枚数は除く

物質工学科	物質工学科枚数				物質工学科保守料				賃貸借料	合計(円)	×消費税
	モノカラー	フルカラー	プリントカラー	計	モノカラー	フルカラー	プリントカラー	小計			
4月	14,125	770	632	15,527	25,707	8,192	5,662	39,561	5,700	45,261	47,524
5月	12,335	504	369	13,208	22,449	5,362	3,306	31,117	5,700	36,817	38,657
6月	10,319	451	333	11,103	18,780	4,798	2,983	26,561	5,700	32,261	33,874
7月	11,478	387	157	12,022	20,889	4,117	1,406	26,412	5,700	32,112	33,717
8月	4,704	16	528	5,248	8,561	170	4,730	13,461	5,700	19,161	20,119
9月	3,140	326	438	3,904	5,714	3,468	3,924	13,106	5,700	18,806	19,746
10月	17,831	209	842	18,882	32,452	2,223	7,544	42,219	5,700	47,919	50,314
11月	10,274	205	252	10,731	18,698	2,181	2,257	23,136	5,700	28,836	30,277
12月	13,159	538	625	14,322	23,949	5,724	5,600	35,273	5,700	40,973	43,021
1月	10,336	404	161	10,901	18,811	4,298	1,442	24,551	5,700	30,251	31,763
2月	10,005	557	812	11,374	18,209	5,926	7,275	31,410	5,700	37,110	38,965
3月	991	393	111	1,495	1,803	4,181	994	6,978	5,700	12,678	13,311
計	118,697	4,760	5,260	128,717	216,022	60,640	47,123	313,785	68,400	382,185	401,288

※ テストコピー及び控除枚数は除く

主事室	主事室枚数				主事室保守料				賃貸借料	合計(円)	×消費税
	モノカラー	フルカラー	プリントカラー	計	モノカラー	フルカラー	プリントカラー	小計			
4月	15,928	69	81	16,078	28,988	734	725	30,447	4,900	35,347	37,114
5月	1,180	171	86	1,437	2,147	1,819	770	4,736	4,900	9,636	10,117
6月	1,267	339	343	1,949	2,305	3,606	3,073	8,984	4,900	13,884	14,578
7月	1,203	638	121	1,962	2,189	6,788	1,084	10,061	4,900	14,961	15,709
8月	1,557	181	438	2,176	2,833	1,925	3,924	8,682	4,900	13,582	14,261
9月	2,820	226	369	3,415	5,132	2,404	3,306	10,842	4,900	15,742	16,529
10月	642	77	135	854	1,168	819	1,209	3,196	4,900	8,096	8,500
11月	664	136	61	861	1,208	1,447	546	3,201	4,900	8,101	8,506
12月	776	209	135	1,120	1,412	2,223	1,209	4,844	4,900	9,744	10,231
1月	1,025	173	57	1,255	1,865	1,840	510	4,215	4,900	9,115	9,570
2月	1,885	182	4,225	6,292	3,430	1,936	37,856	43,222	4,900	48,122	50,528
3月	579	344	211	1,134	1,053	3,660	1,890	6,603	4,900	11,503	12,078
計	29,526	2,745	6,262	38,533	53,730	29,201	56,102	139,033	58,800	197,833	207,721

※ テストコピー及び控除枚数は除く

環境都市サ イ工学科	環境都市サイ工学科枚数				環境都市サイ工学科保守料				賃貸借料	合計(円)	×消費税
	モノカラー	フルカラー	プリントカラー	計	モノカラー	フルカラー	プリントカラー	小計			
4月	12,311	591	2,622	15,524	22,406	6,288	23,493	52,187	5,600	57,787	60,676
5月	16,140	681	797	17,618	29,374	7,245	7,141	43,760	5,600	49,360	51,828
6月	8,039	361	1,471	9,871	14,630	3,841	13,180	31,651	5,600	37,251	39,113
7月	11,955	815	3,163	15,933	21,758	8,671	28,340	58,769	5,600	64,369	67,587
8月	3,359	1,079	1,261	5,699	6,113	11,480	11,298	28,891	5,600	34,491	36,215
9月	9,324	381	1,724	11,429	16,969	4,053	15,447	36,469	5,600	42,069	44,172
10月	10,205	1,151	2,334	13,690	18,573	12,246	20,912	51,731	5,600	57,331	60,197
11月	5,450	455	2,218	8,123	9,919	4,841	19,873	34,633	5,600	40,233	42,244
12月	10,771	417	2,370	13,558	19,603	4,436	21,235	45,274	5,600	50,874	53,417
1月	7,531	539	1,129	9,199	13,706	5,734	10,115	29,555	5,600	35,155	36,912
2月	6,760	306	1,869	8,935	12,303	3,255	16,746	32,304	5,600	37,904	39,799
3月	2,275	84	1,097	3,456	4,140	893	9,829	14,862	5,600	20,462	21,485
計	104,120	6,860	22,055	133,035	189,494	72,983	197,609	460,086	67,200	527,286	553,645

※ テストコピー及び控除枚数は除く

生活支援係	生活支援係枚数				生活支援係保守料				賃貸借料	合計(円)	×消費税
	モノカラー	フルカラー	プリントカラー	計	モノカラー	フルカラー	プリントカラー	小計			
4月	2,320	53	222	2,595	4,918	604	2,131	7,653	4,100	11,753	12,340
5月	2,945	226	426	3,597	6,243	2,576	4,089	12,908	4,100	17,008	17,858
6月	2,208	60	101	2,369	4,680	684	969	6,333	4,100	10,433	10,954
7月	2,979	210	150	3,339	6,315	2,394	1,440	10,149	4,100	14,249	14,961
8月	946	89	193	1,228	2,005	1,014	1,852	4,871	4,100	8,971	9,419
9月	798	29	219	1,046	1,691	330	2,102	4,123	4,100	8,223	8,634
10月	4,270	138	167	4,575	9,052	1,573	1,603	12,228	4,100	16,328	17,144
11月	1,765	339	293	2,397	3,741	3,864	2,812	10,417	4,100	14,517	15,242
12月	2,257	39	213	2,509	4,784	444	2,044	7,272	4,100	11,372	11,940
1月	1,530	43	183	1,756	3,243	490	1,756	5,489	4,100	9,589	10,068
2月	4,192	56	460	4,708	8,887	638	4,416	13,941	4,100	18,041	18,943
3月	2,792	88	214	3,094	5,919	1,003	2,054	8,976	4,100	13,076	13,729
計	29,002	1,370	2,841	33,213	61,478	15,614	27,268	104,360	49,200	153,560	161,232

※ テストコピー及び控除枚数は除く

図書・情報係	図書・情報係枚数				図書・情報係保守料				賃貸借料	合計(円)	×消費税
	モノカラー	フルカラー	プリントカラー	計	モノカラー	フルカラー	プリントカラー	小計			
4月	1,828	0	312	2,140	3,875	0	2,995	6,870	4,400	11,270	11,833
5月	1,299	248	502	2,049	2,753	2,827	4,819	10,399	4,400	14,799	15,538
6月	1,781	546	278	2,605	3,775	6,224	2,668	12,667	4,400	17,067	17,920
7月	1,882	463	642	2,987	3,989	5,278	6,163	15,430	4,400	19,830	20,821
8月	1,160	791	97	2,048	2,459	9,017	931	12,407	4,400	16,807	17,647
9月	1,273	325	406	2,004	2,698	3,705	3,897	10,300	4,400	14,700	15,435
10月	1,220	145	265	1,630	2,586	1,653	2,544	6,783	4,400	11,183	11,742
11月	2,577	25	356	2,958	5,463	285	3,417	9,165	4,400	13,565	14,243
12月	1,339	78	631	2,048	2,838	889	6,057	9,784	4,400	14,184	14,893
1月	1,657	30	790	2,477	3,512	342	7,584	11,438	4,400	15,838	16,629
2月	2,076	36	1,337	3,449	4,401	410	12,835	17,646	4,400	22,046	23,148
3月	1,690	16	1,054	2,760	3,582	182	10,118	13,882	4,400	18,282	19,196
計	19,782	2,703	6,670	29,155	41,931	30,812	64,028	136,771	52,800	189,571	199,045

※ テストコピー及び控除枚数は除く

電気情報 工学科	電気情報工学科枚数				電気情報工学科保守料				賃貸借料	合計(円)	×消費税
	モノカラー	フルカラー	プリントカラー	計	モノカラー	フルカラー	プリントカラー	小計			
4月	3,011	285	1,288	4,584	7,226	4,503	17,001	28,730	0	28,730	30,166
5月	3,028	78	1,365	4,471	7,267	1,232	18,018	26,517	0	26,517	27,842
6月	3,058	276	955	4,289	7,339	4,360	12,606	24,305	0	24,305	25,520
7月	3,711	39	2,018	5,768	8,906	616	26,637	36,159	0	36,159	37,966
8月	1,561	264	442	2,267	3,746	4,171	5,834	13,751	0	13,751	14,438
9月	1,224	240	650	2,114	2,937	3,792	8,580	15,309	0	15,309	16,074
10月	1,557	871	766	3,194	3,736	13,761	10,111	27,608	0	27,608	28,988
11月	2,853	16	2,041	4,910	6,847	252	26,941	34,040	0	34,040	35,742
12月	3,370	211	923	4,504	8,088	3,333	12,183	23,604	0	23,604	24,784
1月	1,037	97	625	1,759	2,488	1,532	8,250	12,270	0	12,270	12,883
2月	1,929	202	1,047	3,178	4,629	3,191	13,820	21,640	0	21,640	22,722
3月	718	8	562	1,288	1,723	126	7,418	9,267	0	9,267	9,730
計	27,057	2,587	12,682	42,326	64,932	40,869	167,399	273,200	0	273,200	286,855

※ テストコピー及び控除枚数は除く

専攻科棟	専攻科棟枚数				専攻科棟保守料				賃貸借料	合計(円)	×消費税
	モノカラー	フルカラー	プリントカラー	計	モノカラー	フルカラー	プリントカラー	小計			
4月	211			211	506			506	3,300	3,806	3,996
5月	612			612	1,468			1,468	3,300	4,768	5,006
6月	331			331	794			794	3,300	4,094	4,298
7月	1,283			1,283	3,079			3,079	3,300	6,379	6,697
8月	878			878	2,107			2,107	3,300	5,407	5,677
9月	43			43	103			103	3,300	3,403	3,573
10月	168			168	403			403	3,300	3,703	3,888
11月	91			91	218			218	3,300	3,518	3,693
12月	491			491	1,178			1,178	3,300	4,478	4,701
1月	1,076			1,076	2,582			2,582	3,300	5,882	6,176
2月	1,494			1,494	3,585			3,585	3,300	6,885	7,229
3月	56			56	134			134	3,300	3,434	3,605
計	6,734	0	0	6,734	16,157	0	0	16,157	39,600	55,757	58,539

※ テストコピー及び控除枚数は除く

学生課	学生課枚数				学生課保守料				賃貸借料	合計(円)	×消費税
	モノカラー	フルカラー	プリントカラー	計	モノカラー	フルカラー	プリントカラー	小計			
4月	22,270	2,645	1,825	26,740	24,051	23,381	13,286	60,718	7,500	68,218	71,628
5月	13,784	2,971	3,796	20,551	14,886	26,263	27,634	68,783	7,500	76,283	80,097
6月	21,582	6,318	8,940	36,840	23,308	55,851	65,083	144,242	7,500	151,742	159,329
7月	10,671	1,090	1,951	13,712	11,524	9,635	14,203	35,362	7,500	42,862	45,005
8月	9,769	664	1,004	11,437	10,550	5,869	7,309	23,728	7,500	31,228	32,789
9月	13,731	854	1,255	15,840	14,829	7,549	9,136	31,514	7,500	39,014	40,964
10月	10,311	1,779	2,900	14,990	11,135	15,726	21,112	47,973	7,500	55,473	58,246
11月	9,815	1,637	3,903	15,355	10,600	14,471	28,413	53,484	7,500	60,984	64,033
12月	17,359	2,549	2,670	22,578	18,747	22,533	19,437	60,717	7,500	68,217	71,627
1月	18,787	1,193	1,233	21,213	20,289	10,546	8,976	39,811	7,500	47,311	49,676
2月	34,353	3,174	1,346	38,873	37,101	28,058	9,798	74,957	7,500	82,457	86,579
3月	29,502	1,555	1,938	32,995	31,862	13,746	14,108	59,716	7,500	67,216	70,576
計	211,934	26,429	32,761	271,124	228,882	233,628	238,495	701,005	90,000	791,005	830,549

※ テストコピー及び控除枚数は除く

総務課 (総務担当)	総務課(総務担当)枚数				総務課(総務担当)保守料				賃貸借料	合計(円)	×消費税
	モノカラー	フルカラー	プリントカラー	計	モノカラー	フルカラー	プリントカラー	小計			
4月	3,039	3,107	2,316	8,462	4,163	31,318	19,454	54,935	5,800	60,735	63,771
5月	5,739	865	6,409	13,013	7,862	8,719	53,835	70,416	5,800	76,216	80,026
6月	7,767	2,504	4,420	14,691	10,640	25,240	37,128	73,008	5,800	78,808	82,748
7月	4,606	407	4,357	9,370	6,310	4,102	36,598	47,010	5,800	52,810	55,450
8月	1,532	53	1,980	3,565	2,098	534	16,632	19,264	5,800	25,064	26,317
9月	3,133	300	5,116	8,549	4,292	3,024	42,974	50,290	5,800	56,090	58,894
10月	8,158	857	5,674	14,689	11,176	8,638	47,661	67,475	5,800	73,275	76,938
11月	10,216	2,254	6,222	18,692	13,995	22,720	52,264	88,979	5,800	94,779	99,517
12月	4,696	472	3,127	8,295	6,433	4,757	26,266	37,456	5,800	43,256	45,418
1月	7,060	467	3,050	10,577	9,672	4,707	25,620	39,999	5,800	45,799	48,088
2月	6,255	206	3,726	10,187	8,569	2,076	31,298	41,943	5,800	47,743	50,130
3月	7,524	316	11,107	18,947	10,307	3,185	93,298	106,790	5,800	112,590	118,219
計	69,725	11,808	57,504	139,037	95,517	119,020	483,028	697,565	69,600	767,165	805,516

※ テストコピー及び控除枚数は除く

総合科学科	総合科学科枚数				総合科学科保守料				賃貸借料	合計(円)	×消費税
	モノカラー	フルカラー	プリントカラー	計	モノカラー	フルカラー	プリントカラー	小計			
4月	9,285	1,978	421	11,684	16,898	21,045	3,772	41,715	5,600	47,315	49,680
5月	6,351	1,609	394	8,354	11,558	17,119	3,530	32,207	5,600	37,807	39,697
6月	13,576	2,146	945	16,667	24,708	22,833	8,467	56,008	5,600	61,608	64,688
7月	8,630	4,396	569	13,595	15,706	46,773	5,098	67,577	5,600	73,177	76,835
8月	10,985	2,540	583	14,108	19,992	27,025	5,223	52,240	5,600	57,840	60,732
9月	3,091	2,481	145	5,717	5,625	26,397	1,299	33,321	5,600	38,921	40,867
10月	9,219	6,013	1,155	16,387	16,778	63,978	10,348	91,104	5,600	96,704	101,539
11月	9,433	8,667	727	18,827	17,168	92,216	6,513	115,897	5,600	121,497	127,571
12月	16,489	3,387	1,085	20,961	30,009	36,037	9,721	75,767	5,600	81,367	85,435
1月	5,696	3,520	1,292	10,508	10,366	37,452	11,576	59,394	5,600	64,994	68,243
2月	13,708	3,601	318	17,627	24,948	38,314	2,849	66,111	5,600	71,711	75,296
3月	5,878	2,815	503	9,196	10,697	29,951	4,506	45,154	5,600	50,754	53,291
計	112,341	43,153	8,137	163,631	204,453	459,140	72,902	736,495	67,200	803,695	843,874

※ テストコピー及び控除枚数は除く

総務課 (施設係)	総務課(施設係)枚数				総務課(施設係)保守料				賃貸借料	合計(円)	×消費税
	モノカラー	フルカラー	プリントカラー	計	モノカラー	フルカラー	プリントカラー	小計			
4月	993	591	540	2,124	2,105	6,737	5,184	14,026	4,100	18,126	19,032
5月	1,550	35	247	1,832	3,286	399	2,371	6,056	4,100	10,156	10,663
6月	432	3	255	690	915	34	2,448	3,397	4,100	7,497	7,871
7月	483	4	161	648	1,023	45	1,545	2,613	4,100	6,713	7,048
8月	1,219	56	457	1,732	2,584	638	4,387	7,609	4,100	11,709	12,294
9月	719	22	392	1,133	1,524	250	3,763	5,537	4,100	9,637	10,118
10月	991	5	350	1,346	2,100	57	3,360	5,517	4,100	9,617	10,097
11月	1,745	16	402	2,163	3,699	182	3,859	7,740	4,100	11,840	12,432
12月	645	1	527	1,173	1,367	11	5,059	6,437	4,100	10,537	11,063
1月	533	57	177	767	1,129	649	1,699	3,477	4,100	7,577	7,955
2月	893	52	720	1,665	1,893	592	6,912	9,397	4,100	13,497	14,171
3月	852	177	547	1,576	1,806	2,017	5,251	9,074	4,100	13,174	13,832
計	11,055	1,019	4,775	16,849	23,431	11,611	45,838	80,880	49,200	130,080	136,576

※ テストコピー及び控除枚数は除く

24年度各学科・課別複写機詳細

総務課 (事務担当)	総務課(財務担当)枚数				総務課(財務担当)保守料				貸借借料	合計(円)	×消費税
	モノカラー	フルカラー	プリントカラー	計	モノカラー	フルカラー	プリントカラー	小計			
4月	5,519	1,080	103	6,702	10,044	11,491	922	22,457	4,400	26,857	28,199
5月	6,034	2,896	166	9,096	10,981	30,813	1,487	43,281	4,400	47,681	50,065
6月	9,251	3,316	556	13,123	16,836	35,282	4,981	57,099	4,400	61,499	64,573
7月	5,425	1,928	298	7,651	9,873	20,513	2,670	33,056	4,400	37,456	39,328
8月	6,242	3,286	1,487	11,015	11,360	34,963	13,323	59,646	4,400	64,046	67,248
9月	4,468	5,807	291	10,566	8,131	61,786	2,607	72,524	4,400	76,924	80,770
10月	7,152	7,240	491	14,883	13,016	77,033	4,399	94,448	4,400	98,848	103,790
11月	4,564	1,708	179	6,451	8,306	18,173	1,603	28,082	4,400	32,482	34,106
12月	3,185	421	264	3,870	5,796	4,479	2,365	12,640	4,400	17,040	17,892
1月	4,863	774	251	5,888	8,850	8,235	2,248	19,333	4,400	23,733	24,919
2月	7,642	1,118	496	9,256	13,908	11,895	4,444	30,247	4,400	34,647	36,379
3月	4,862	914	558	6,334	8,848	9,724	4,999	23,571	4,400	27,971	29,369
計	69,207	30,488	5,140	104,835	125,949	324,387	46,048	496,384	52,800	549,184	576,638

※ テストコピー及び控除枚数は除く

機械工学科	機械工学科枚数				機械工学科保守料				貸借借料	合計(円)	×消費税
	モノカラー	フルカラー	プリントカラー	計	モノカラー	フルカラー	プリントカラー	小計			
4月	10,008	322	2,377	12,707	18,214	3,426	21,297	42,937	5,300	48,237	50,648
5月	3,289	135	1,710	5,134	5,985	1,436	15,321	22,742	5,300	28,042	29,444
6月	11,085	1,588	3,733	16,406	20,174	16,896	33,447	70,517	5,300	75,817	79,607
7月	8,034	267	1,381	9,682	14,621	2,840	12,373	29,834	5,300	35,134	36,890
8月	2,388	1,053	1,845	5,286	4,346	11,203	16,531	32,080	5,300	37,380	39,249
9月	6,722	299	1,622	8,643	12,234	3,181	14,533	29,948	5,300	35,248	37,010
10月	7,940	482	3,166	11,588	14,450	5,128	28,367	47,945	5,300	53,245	55,907
11月	7,499	147	2,548	10,194	13,648	1,564	22,830	38,042	5,300	43,342	45,509
12月	6,217	7,521	1,103	14,841	11,314	80,023	9,882	101,219	5,300	106,519	111,844
1月	3,369	139	1,620	5,128	6,131	1,478	14,515	22,124	5,300	27,424	28,795
2月	5,207	453	1,346	7,006	9,476	4,819	12,060	26,355	5,300	31,655	33,237
3月	3,113	219	833	4,165	5,665	2,330	7,463	15,458	5,300	20,758	21,795
計	74,871	12,625	23,284	110,780	136,258	134,324	208,619	479,201	63,600	542,801	569,935

※ テストコピー及び控除枚数は除く

物質工学科	物質工学科枚数				物質工学科保守料				貸借借料	合計(円)	×消費税
	モノカラー	フルカラー	プリントカラー	計	モノカラー	フルカラー	プリントカラー	小計			
4月	14,255	274	711	15,240	25,944	2,915	6,370	35,229	5,700	40,929	42,975
5月	10,282	380	372	11,034	18,713	4,043	3,333	26,089	5,700	31,789	33,378
6月	12,247	232	449	12,928	22,289	2,468	4,023	28,780	5,700	34,480	36,204
7月	8,544	593	1,090	10,227	15,550	6,309	9,766	31,625	5,700	37,325	39,191
8月	2,143	380	285	2,808	3,900	4,043	2,553	10,496	5,700	16,196	17,005
9月	12,511	1,306	264	14,081	22,770	13,895	2,365	39,030	5,700	44,730	46,966
10月	20,793	441	504	21,738	37,843	4,692	4,515	47,050	5,700	52,750	55,387
11月	11,735	1,415	338	13,488	21,357	15,055	3,028	39,440	5,700	45,140	47,397
12月	6,608	472	434	7,514	12,026	5,022	3,888	20,936	5,700	26,636	27,967
1月	12,312	358	282	12,952	22,407	3,809	2,526	28,742	5,700	34,442	36,164
2月	10,990	649	1,445	13,084	20,001	6,905	12,947	39,853	5,700	45,553	47,830
3月	2,624	64	586	3,274	4,775	680	5,250	10,705	5,700	16,405	17,225
計	125,044	6,564	6,760	138,368	227,575	69,836	60,564	357,975	68,400	426,375	447,689

※ テストコピー及び控除枚数は除く

主事室	主事室枚数				主事室保守料				貸借借料	合計(円)	×消費税
	モノカラー	フルカラー	プリントカラー	計	モノカラー	フルカラー	プリントカラー	小計			
4月	3,401	239	413	4,053	6,189	2,542	3,700	12,431	4,900	17,331	18,197
5月	2,648	222	394	3,264	4,819	2,362	3,530	10,711	4,900	15,611	16,391
6月	2,367	145	258	2,770	4,307	1,542	2,311	8,160	4,900	13,060	13,713
7月	1,900	177	95	2,172	3,458	1,883	851	6,192	4,900	11,092	11,646
8月	326	96	64	486	593	1,021	573	2,187	4,900	7,087	7,441
9月	1,911	372	88	2,371	3,478	3,958	788	8,224	4,900	13,124	13,780
10月	1,324	628	193	2,145	2,409	6,681	1,729	10,819	4,900	15,719	16,504
11月	1,449	192	88	1,729	2,637	2,042	788	5,467	4,900	10,367	10,885
12月	1,917	304	246	2,467	3,488	3,234	2,204	8,926	4,900	13,826	14,517
1月	1,451	185	566	2,202	2,640	1,968	5,071	9,679	4,900	14,579	15,307
2月	2,778	768	768	4,314	5,055	8,171	6,881	20,107	4,900	25,007	26,257
3月	1,500	237	235	1,972	2,730	2,521	2,105	7,356	4,900	12,256	12,868
計	22,972	3,565	3,408	29,945	41,803	37,925	30,531	110,259	58,800	169,059	177,506

※ テストコピー及び控除枚数は除く

環境都市デザイン工学科	環境都市デザイン工学科枚数				環境都市デザイン工学科保守料				貸貸借料	合計(円)	×消費税
	モノカラー	フルカラー	プリントカラー	計	モノカラー	フルカラー	プリントカラー	小計			
4月	11,779	578	1,946	14,303	21,437	6,149	17,436	45,022	5,600	50,622	53,153
5月	7,904	1,116	1,254	10,274	14,385	11,874	11,235	37,494	5,600	43,094	45,248
6月	9,947	1,406	1,689	13,042	18,103	14,959	15,133	48,195	5,600	53,795	56,484
7月	6,645	480	2,611	9,736	12,093	5,107	23,394	40,594	5,600	46,194	48,503
8月	1,561	638	1,241	3,440	2,841	6,788	11,119	20,748	5,600	26,348	27,665
9月	7,732	283	3,089	11,104	14,072	3,011	27,677	44,760	5,600	50,360	52,878
10月	12,302	1,342	4,642	18,286	22,389	14,278	41,592	78,259	5,600	83,859	88,051
11月	8,459	1,205	3,152	12,816	15,395	12,821	28,241	56,457	5,600	62,057	65,159
12月	3,736	912	547	5,195	6,799	9,703	4,901	21,403	5,600	27,003	28,353
1月	9,847	962	1,397	12,206	17,921	10,235	12,517	40,673	5,600	46,273	48,586
2月	7,673	626	824	9,123	13,964	6,660	7,383	28,007	5,600	33,607	35,287
3月	4,010	278	643	4,931	7,298	2,957	5,761	16,016	5,600	21,616	22,696
計	91,595	9,826	23,035	124,456	166,697	104,542	206,389	477,628	67,200	544,828	572,063

※ テストコピー及び控除枚数は除く

生活支援係	生活支援係枚数				生活支援係保守料				貸貸借料	合計(円)	×消費税
	モノカラー	フルカラー	プリントカラー	計	モノカラー	フルカラー	プリントカラー	小計			
4月	3,811	115	480	4,406	8,079	1,311	4,608	13,998	4,100	18,098	19,002
5月	2,504	73	275	2,852	5,308	832	2,640	8,780	4,100	12,880	13,524
6月	2,560	43	566	3,169	5,427	490	5,433	11,350	4,100	15,450	16,222
7月	3,359	45	140	3,544	7,121	513	1,344	8,978	4,100	13,078	13,731
8月	907	82	181	1,170	1,922	934	1,737	4,593	4,100	8,693	9,127
9月	1,657	62	339	2,058	3,512	706	3,254	7,472	4,100	11,572	12,150
10月	2,252	104	305	2,661	4,774	1,185	2,928	8,887	4,100	12,987	13,636
11月	2,278	169	391	2,838	4,829	1,926	3,753	10,508	4,100	14,608	15,338
12月	2,601	511	197	3,309	5,514	5,825	1,891	13,230	4,100	17,330	18,196
1月	1,955	129	238	2,322	4,144	1,470	2,284	7,898	4,100	11,998	12,597
2月	2,909	84	394	3,387	6,167	957	3,782	10,906	4,100	15,006	15,756
3月	1,987	88	238	2,313	4,212	1,003	2,284	7,499	4,100	11,599	12,178
計	28,780	1,505	3,744	34,029	61,009	17,152	35,938	114,099	49,200	163,299	171,457

※ テストコピー及び控除枚数は除く

図書・情報係	図書・情報係枚数				図書・情報係保守料				貸貸借料	合計(円)	×消費税
	モノカラー	フルカラー	プリントカラー	計	モノカラー	フルカラー	プリントカラー	小計			
4月	1,674	0	483	2,157	3,548	0	4,636	8,184	4,400	12,584	13,213
5月	1,673	0	195	1,868	3,546	0	1,872	5,418	4,400	9,818	10,308
6月	1,460	0	215	1,675	3,095	0	2,064	5,159	4,400	9,559	10,036
7月	1,978	0	262	2,240	4,193	0	2,515	6,708	4,400	11,108	11,663
8月	1,935	0	392	2,327	4,102	0	3,763	7,865	4,400	12,265	12,878
9月	2,167	0	415	2,582	4,594	0	3,984	8,578	4,400	12,978	13,626
10月	1,590	0	229	1,819	3,370	0	2,198	5,568	4,400	9,968	10,466
11月	1,814	0	277	2,091	3,845	0	2,659	6,504	4,400	10,904	11,449
12月	1,006	0	238	1,244	2,132	0	2,284	4,416	4,400	8,816	9,256
1月	1,516	0	425	1,941	3,213	0	4,080	7,293	4,400	11,693	12,277
2月	1,574	0	286	1,860	3,336	0	2,745	6,081	4,400	10,481	11,005
3月	2,140	0	428	2,568	4,536	0	4,108	8,644	4,400	13,044	13,696
計	20,527	0	3,845	24,372	43,510	0	36,908	80,418	52,800	133,218	139,873

※ テストコピー及び控除枚数は除く

電気情報工学科	電気情報工学科枚数				電気情報工学科保守料				貸貸借料	合計(円)	×消費税
	モノカラー	フルカラー	プリントカラー	計	モノカラー	フルカラー	プリントカラー	小計			
4月	5,087	467	1,002	6,556	12,208	7,378	13,226	32,812	19,400	52,212	54,822
5月	2,201	421	187	2,809	5,282	6,651	2,468	14,401	19,400	33,801	35,491
6月	4,350	183	1,109	5,642	10,440	2,891	14,638	27,969	19,400	47,369	49,737
7月	2,541	19	611	3,171	6,098	300	8,065	14,463	19,400	33,863	35,556
8月	520	163	269	952	1,248	2,575	3,550	7,373	19,400	26,773	28,111
9月	10,312	208	440	10,960	24,748	3,286	5,808	33,842	19,400	53,242	55,904
10月	3,904	612	771	5,287	9,369	9,669	10,177	29,215	19,400	48,615	51,045
11月	1,944	425	821	3,190	4,665	6,715	10,837	22,217	19,400	41,617	43,697
12月	2,959	323	434	3,716	7,101	5,103	5,728	17,932	19,400	37,332	39,198
1月	2,698	34	485	3,217	6,475	537	6,402	13,414	19,400	32,814	34,454
2月	2,861	291	913	4,065	6,866	4,597	12,051	23,514	19,400	42,914	45,059
3月	651	102	143	896	1,562	1,611	1,887	5,060	19,400	24,460	25,683
計	40,028	3,248	7,185	50,461	96,062	51,313	94,837	242,212	232,800	475,012	498,757

※ テストコピー及び控除枚数は除く

専攻科棟	専攻科棟枚数				専攻科棟保守料				貸借借料	合計(円)	×消費税
	モノカラー	フルカラー	プリントカラー	計	モノカラー	フルカラー	プリントカラー	小計			
4月	156			156	374			374	3,300	3,674	3,857
5月	331			331	794			794	3,300	4,094	4,298
6月	561			561	1,346			1,346	3,300	4,646	4,878
7月	113			113	271			271	3,300	3,571	3,749
8月	89			89	213			213	3,300	3,513	3,688
9月	398			398	955			955	3,300	4,255	4,467
10月	497			497	1,192			1,192	3,300	4,492	4,716
11月	381			381	914			914	3,300	4,214	4,424
12月	190			190	456			456	3,300	3,756	3,943
1月	411			411	986			986	3,300	4,286	4,500
2月	1,184			1,184	2,841			2,841	3,300	6,141	6,448
3月	161			161	386			386	3,300	3,686	3,870
計	4,472	0	0	4,472	10,728	0	0	10,728	39,600	50,328	52,838

※ テストコピー及び控除枚数は除く

学生課	学生課枚数				学生課保守料				貸借借料	合計(円)	×消費税
	モノカラー	フルカラー	プリントカラー	計	モノカラー	フルカラー	プリントカラー	小計			
4月	24,765	2,982	2,290	30,037	26,746	26,360	16,671	69,777	7,500	77,277	81,140
5月	17,980	2,524	2,216	22,720	19,418	22,312	16,132	57,862	7,500	65,362	68,630
6月	31,632	7,028	4,485	43,145	34,162	62,127	32,650	128,939	7,500	136,439	143,260
7月	10,879	3,372	1,139	15,390	11,749	29,808	8,291	49,848	7,500	57,348	60,215
8月	9,399	473	1,017	10,889	10,150	4,181	7,403	21,734	7,500	29,234	30,695
9月	18,216	739	2,016	20,971	19,673	6,532	14,676	40,881	7,500	48,381	50,800
10月	20,580	6,335	4,004	30,919	22,226	56,001	29,149	107,376	7,500	114,876	120,619
11月	16,325	11,106	5,419	32,850	17,631	98,177	39,450	155,258	7,500	162,758	170,895
12月	18,240	2,571	1,544	22,355	19,699	22,727	11,240	53,666	7,500	61,166	64,224
1月	19,744	2,692	1,883	24,319	21,323	23,797	13,708	58,828	7,500	66,328	69,644
2月	32,667	3,947	1,478	38,092	35,280	34,891	10,759	80,930	7,500	88,430	92,851
3月	31,700	2,866	2,036	36,602	34,236	25,335	14,822	74,393	7,500	81,893	85,987
計	252,127	46,635	29,527	328,289	272,293	412,248	214,951	899,492	90,000	989,492	1,038,960

※ テストコピー及び控除枚数は除く

総務課 (総務担当)	総務課(総務担当)枚数				総務課(総務担当)保守料				貸借借料	合計(円)	×消費税
	モノカラー	フルカラー	プリントカラー	計	モノカラー	フルカラー	プリントカラー	小計			
4月	6,578	3,656	2,554	12,788	9,011	36,852	21,453	67,316	5,800	73,116	76,771
5月	14,519	5,762	810	21,091	19,891	58,080	6,804	84,775	5,800	90,575	95,103
6月	21,594	8,538	2,620	32,752	29,583	86,063	22,008	137,654	5,800	143,454	150,626
7月	5,689	2,927	970	9,586	7,793	29,504	8,148	45,445	5,800	51,245	53,807
8月	8,602	457	1,183	10,242	11,784	4,606	9,937	26,327	5,800	32,127	33,733
9月	11,078	2,457	5,083	18,618	15,176	24,766	42,697	82,639	5,800	88,439	92,860
10月	38,338	4,840	2,566	45,744	52,523	48,787	21,554	122,864	5,800	128,664	135,097
11月	6,186	3,088	136	9,410	8,474	31,127	1,142	40,743	5,800	46,543	48,870
12月	3,776	2,380	1,237	7,393	5,173	23,990	10,390	39,553	5,800	45,353	47,620
1月	8,485	867	331	9,683	11,624	8,739	2,780	23,143	5,800	28,943	30,390
2月	6,096	2,991	2,498	11,585	8,351	30,149	20,983	59,483	5,800	65,283	68,547
3月	3,165	1,852	5,141	10,158	4,336	18,668	43,184	66,188	5,800	71,988	75,587
計	134,106	39,815	25,129	199,050	183,719	401,331	211,080	796,130	69,600	865,730	909,011

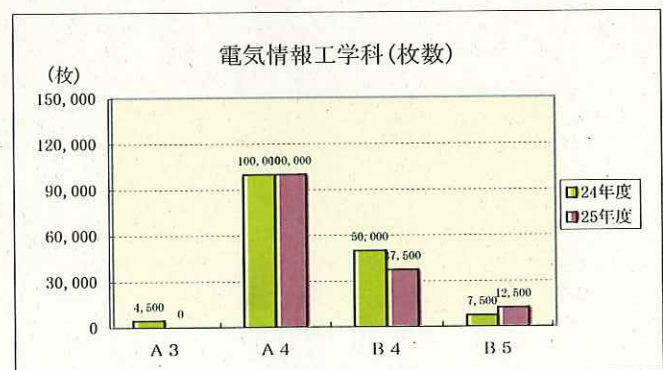
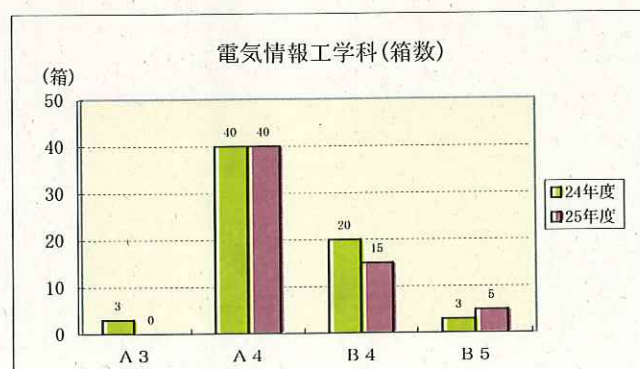
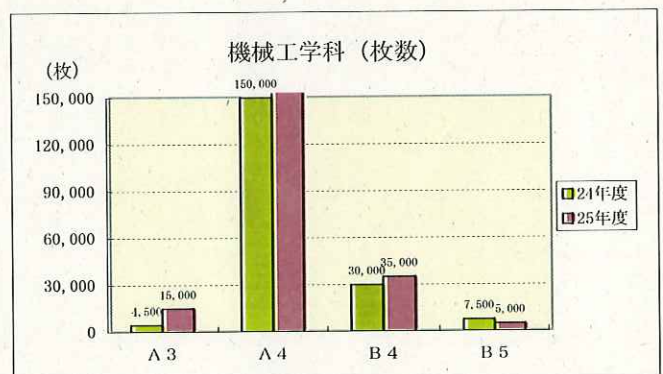
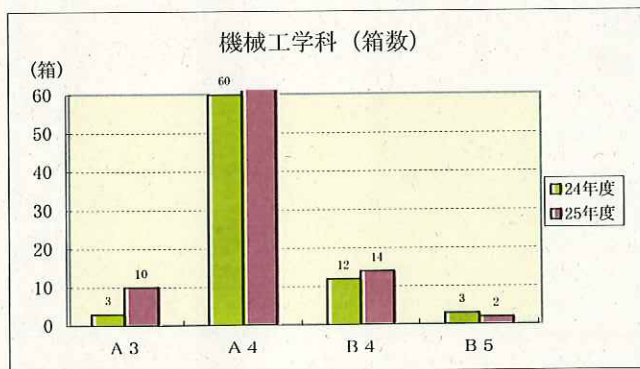
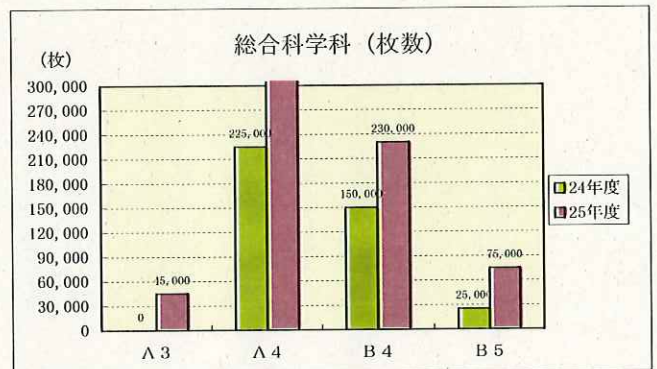
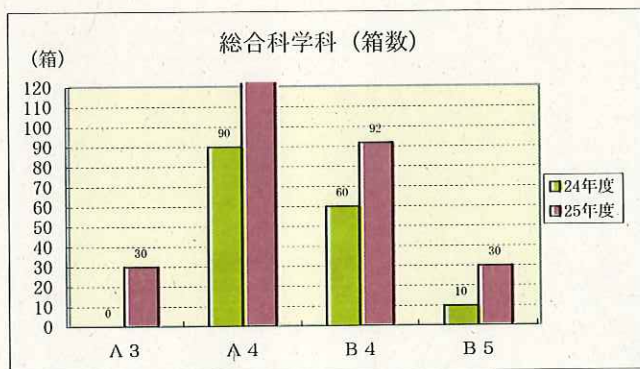
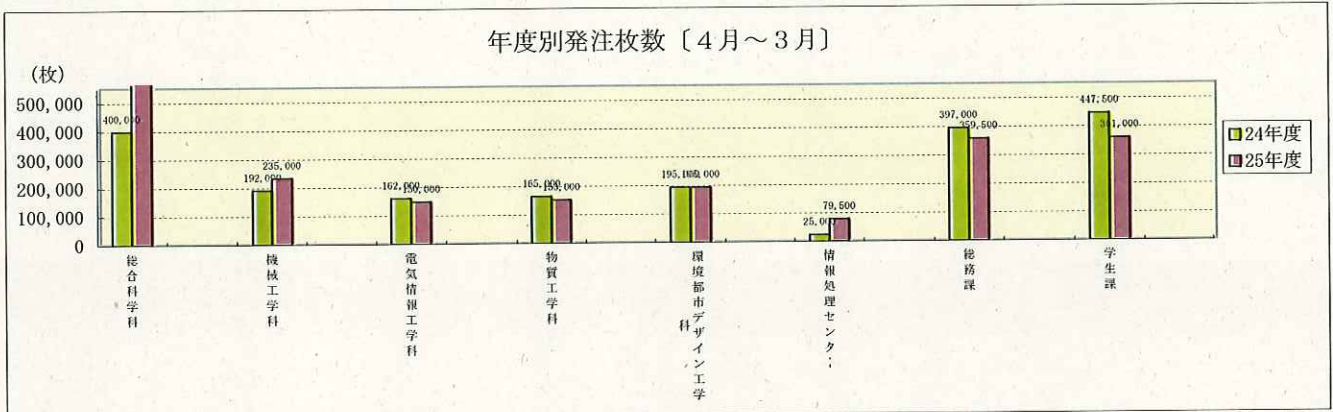
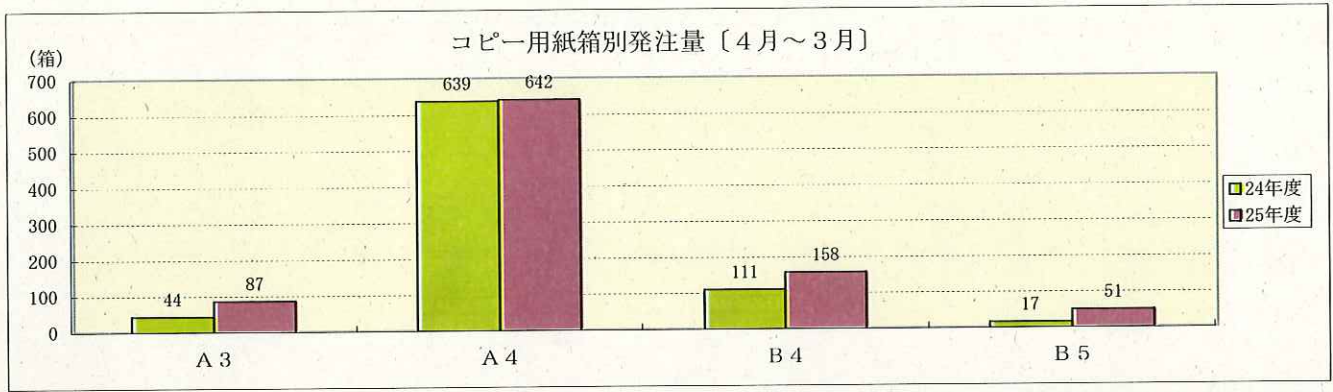
※ テストコピー及び控除枚数は除く

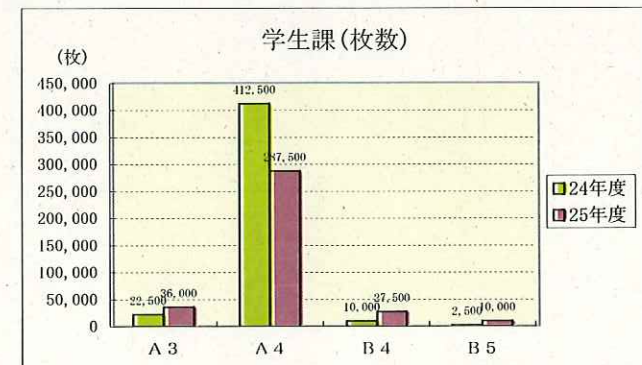
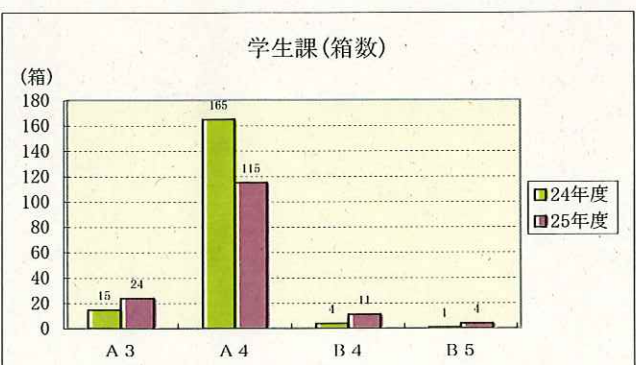
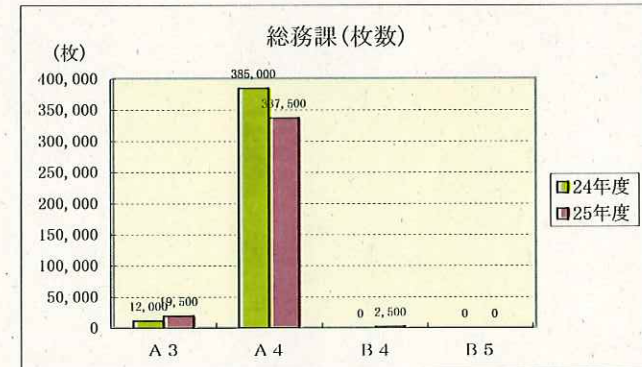
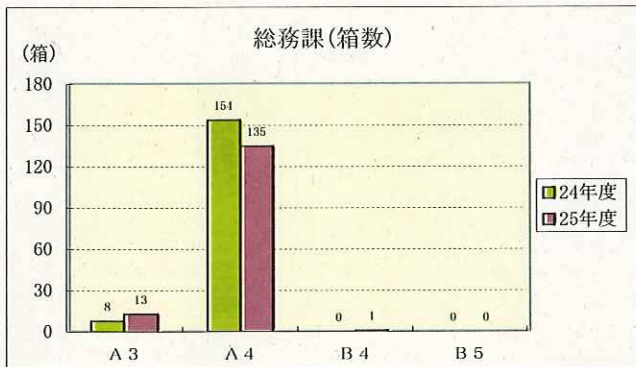
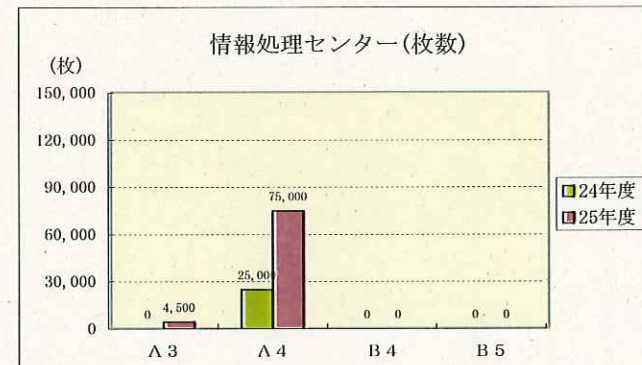
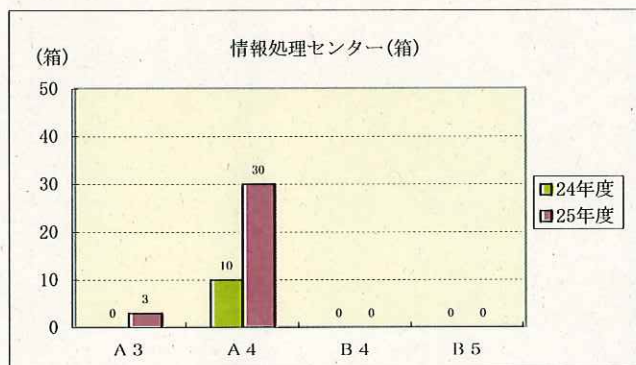
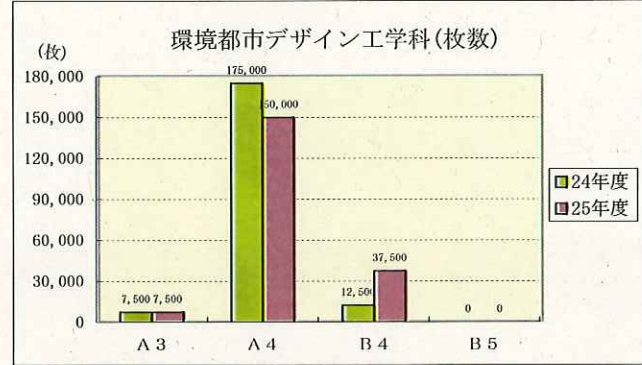
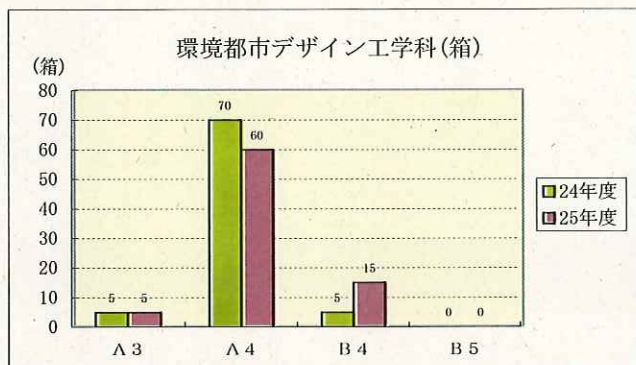
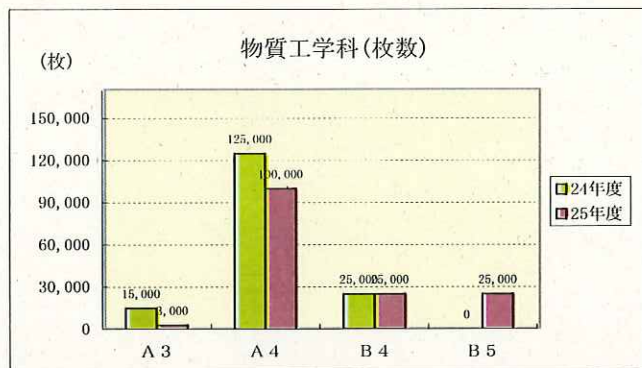
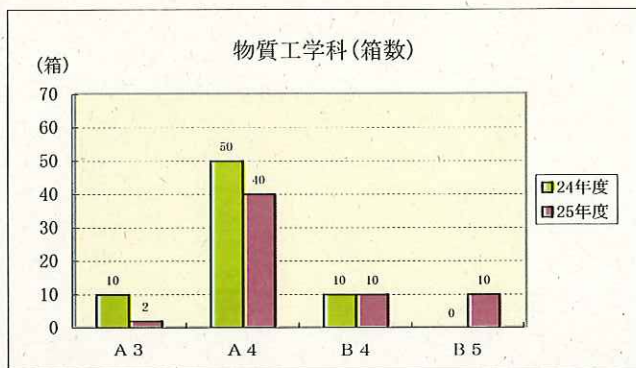
総合科学科	総合科学科枚数				総合科学科保守料				貸借借料	合計(円)	×消費税
	モノカラー	フルカラー	プリントカラー	計	モノカラー	フルカラー	プリントカラー	小計			
4月	9,218	2,159	263	11,640	16,776	22,971	2,356	42,103	5,600	47,703	50,088
5月	5,064	1,418	107	6,589	9,216	15,087	958	25,261	5,600	30,861	32,404
6月	11,024	1,796	56	12,876	20,063	19,109	501	39,673	5,600	45,273	47,536
7月	17,025	2,809	167	20,001	30,985	29,887	1,496	62,368	5,600	67,968	71,366
8月	1,812	1,409	540	3,761	3,297	14,991	4,838	23,126	5,600	28,726	30,162
9月	12,797	1,281	560	14,638	23,290	13,629	5,017	41,936	5,600	47,536	49,912
10月	12,121	5,732	457	18,310	22,060	60,988	4,094	87,142	5,600	92,742	97,379
11月	9,069	2,289	215	11,573	16,505	24,354	1,926	42,785	5,600	48,385	50,804
12月	15,675	2,581	121	18,377	28,528	27,461	1,084	57,073	5,600	62,673	65,806
1月	8,042	1,803	735	10,580	14,636	19,183	6,585	40,404	5,600	46,004	48,304
2月	12,976	2,289	470	15,735	23,616	24,354	4,211	52,181	5,600	57,781	60,670
3月	4,763	677	719	6,159	8,668	7,203	6,442	22,313	5,600	27,913	29,308
計	119,586	26,243	4,410	150,239	217,640	279,217	39,508	536,365	67,200	603,565	633,739

※ テストコピー及び控除枚数は除く

総務課 (施設係)	総務課(施設係) 枚数				総務課(施設係) 保守料				貸借料	合計(円)	×消費税
	モノカラー	フルカラー	プリントカラー	計	モノカラー	フルカラー	プリントカラー	小計			
4月	1,581	149	524	2,254	3,351	1,698	5,030	10,079	4,100	14,179	14,887
5月	1,008	56	267	1,331	2,136	638	2,563	5,337	4,100	9,437	9,908
6月	922	33	833	1,788	1,954	376	7,996	10,326	4,100	14,426	15,147
7月	453	62	273	788	960	706	2,620	4,286	4,100	8,386	8,805
8月	398	2	252	652	843	22	2,419	3,284	4,100	7,384	7,753
9月	400	4	210	614	848	45	2,016	2,909	4,100	7,009	7,359
10月	583	85	290	958	1,235	969	2,784	4,988	4,100	9,088	9,542
11月	2,546	27	1,019	3,592	5,397	307	9,782	15,486	4,100	19,586	20,565
12月	985	93	191	1,269	2,088	1,060	1,833	4,981	4,100	9,081	9,535
1月	1,159	18	380	1,557	2,457	205	3,648	6,310	4,100	10,410	10,930
2月	924	7	273	1,204	1,958	79	2,620	4,657	4,100	8,757	9,194
3月	559	45	196	800	1,185	513	1,881	3,579	4,100	7,679	8,062
計	11,518	581	4,708	16,807	24,412	6,618	45,192	76,222	49,200	125,422	131,687

※ テストコピー及び控除枚数は除く





二酸化炭素排出量〔4月～3月〕

[単位：t-CO₂]

月	①電気 (参考：四国電力)			②ガ ス			③ガソリン		
	24年度	25年度	増減	24年度	25年度	増減	24年度	25年度	増減
4月	41,763	68,592	26,829	2,975	2,686	-0.289	0,455	0,557	0.10
5月	45,690	76,400	30,710	3,241	2,727	-0.514	0,787	0,859	0.07
6月	51,553	91,332	39,779	2,878	2,482	-0.396	1,669	1,576	-0.09
7月	67,759	129,831	62,072	2,749	2,608	-0.141	1,026	1,275	0.25
8月	51,693	103,563	51,870	2,089	1,856	-0.233	1,149	1,544	0.40
9月	61,807	77,119	15,312	2,486	1,597	-0.889	0,553	0,954	0.40
10月	50,058	90,214	40,156	2,932	2,395	-0.537	0,560	0,803	0.24
11月	52,991	87,406	34,415	3,664	2,853	-0.811	0,834	1,159	0.33
12月	60,809	97,753	36,944	4,891	3,918	-0.973	0,838	1,281	0.44
1月	68,489	109,533	41,044	5,983	5,183	-0.800	0,557	0,622	0.06
2月	60,169	105,333	45,164	5,581	5,191	-0.390	0,483	0,607	0.12
3月	39,877	65,021	25,144	2,864	3,086	0.222	0,717	0,774	0.06
計	652,658	1,102,097	449,439	42,333	36,582	-5.751	9,628	12,011	2.38
排山係数	0.326	0.552							

[単位：t-CO₂]

月	④軽 油			⑤重 油			24年度合計	25年度合計	増減
	24年度	25年度	増減	24年度	25年度	増減			
4月	0.820	1.168	0.348	10.839	10.839	0.000	15.089	15.250	0.161
5月	1.134	0.540	-0.594	10.839	10.839	0.000	16.001	14.965	-1.036
6月	0.519	1.016	0.497	10.839	10.839	0.000	15.905	15.913	0.008
7月	1.325	1.069	-0.256	10.839	10.839	0.000	15.939	15.791	-0.148
8月	1.197	1.223	0.026	10.839	10.839	0.000	15.274	15.462	0.188
9月	0.728	0.770	0.042	10.839	0.000	-10.839	14.606	3.321	-11.285
10月	0.924	0.961	0.037	10.839	10.839	0.000	15.255	14.998	-0.257
11月	0.469	1.223	0.754	10.839	10.839	0.000	15.806	16.074	0.268
12月	0.956	1.040	0.084	10.839	10.839	0.000	17.524	17.078	-0.446
1月	0.285	0.181	-0.104	10.839	10.839	0.000	17.664	16.825	-0.839
2月	0.280	0.094	-0.186	10.839	21.677	10.838	17.183	27.569	10.386
3月	0.927	1.430	0.503	10.839	10.839	0.000	15.347	16.129	0.782
計	9.564	10.715	1.151	130.068	130.067	-0.001	191.593	189.375	-2.218

①～⑤の合計

総エネルギー投入量〔4月～3月〕

エネルギーの種類	使用量			換算係数			エネルギー投入量	
電気	1,996.55300	千kwh	×	9.97	GJ/千kwh	=	19,905.633	GJ
ガス(LPG)	5.87710	t	×	50.20	GJ/t	=	295.030	GJ
A重油	48.00000	kl	×	39.10	GJ/kl	=	1,876.800	GJ
ガソリン	5.17372	kl	×	34.60	GJ/kl	=	179.011	GJ
軽油	4.09100	kl	×	38.20	GJ/kl	=	156.276	GJ
							計	22,412.751 GJ

平成24年度 電力二酸化炭素排出量(四国電力)

4月	128,106 kWh	×	0.326 kg-CO ₂ /千kWh	=	41,762.556 kg-CO ₂	41.763 t-CO ₂
5月	140,152 kWh	×	0.326 kg-CO ₂ /千kWh	=	45,689.552 kg-CO ₂	45.690 t-CO ₂
6月	158,137 kWh	×	0.326 kg-CO ₂ /千kWh	=	51,552.662 kg-CO ₂	51.553 t-CO ₂
7月	207,849 kWh	×	0.326 kg-CO ₂ /千kWh	=	67,758.774 kg-CO ₂	67.759 t-CO ₂
8月	158,567 kWh	×	0.326 kg-CO ₂ /千kWh	=	51,692.842 kg-CO ₂	51.693 t-CO ₂
9月	189,591 kWh	×	0.326 kg-CO ₂ /千kWh	=	61,806.666 kg-CO ₂	61.807 t-CO ₂
10月	153,553 kWh	×	0.326 kg-CO ₂ /千kWh	=	50,058.278 kg-CO ₂	50.058 t-CO ₂
11月	162,549 kWh	×	0.326 kg-CO ₂ /千kWh	=	52,990.974 kg-CO ₂	52.991 t-CO ₂
12月	186,532 kWh	×	0.326 kg-CO ₂ /千kWh	=	60,809.432 kg-CO ₂	60.809 t-CO ₂
1月	210,088 kWh	×	0.326 kg-CO ₂ /千kWh	=	68,488.688 kg-CO ₂	68.489 t-CO ₂
2月	184,566 kWh	×	0.326 kg-CO ₂ /千kWh	=	60,168.516 kg-CO ₂	60.169 t-CO ₂
3月	122,323 kWh	×	0.326 kg-CO ₂ /千kWh	=	39,877.298 kg-CO ₂	39.877 t-CO ₂
	2,002,013 kWh		kg-CO ₂ /千kWh		652,656.238 kg-CO ₂	652.656 t-CO ₂

購入電力の排出係数は、その年により異なる。2010年度実績値 0.326kg-CO₂/千kWhとなる。

平成25年度 電力二酸化炭素排出量(四国電力)

4月	124,259 kWh	×	0.552 kg-CO ₂ /千kWh	=	68,590.968 kg-CO ₂	68.591 t-CO ₂
5月	138,406 kWh	×	0.552 kg-CO ₂ /千kWh	=	76,400.112 kg-CO ₂	76.400 t-CO ₂
6月	165,457 kWh	×	0.552 kg-CO ₂ /千kWh	=	91,332.264 kg-CO ₂	91.332 t-CO ₂
7月	235,201 kWh	×	0.552 kg-CO ₂ /千kWh	=	129,830.952 kg-CO ₂	129.831 t-CO ₂
8月	187,614 kWh	×	0.552 kg-CO ₂ /千kWh	=	103,562.928 kg-CO ₂	103.563 t-CO ₂
9月	139,709 kWh	×	0.552 kg-CO ₂ /千kWh	=	77,119.368 kg-CO ₂	77.119 t-CO ₂
10月	163,432 kWh	×	0.552 kg-CO ₂ /千kWh	=	90,214.464 kg-CO ₂	90.214 t-CO ₂
11月	158,344 kWh	×	0.552 kg-CO ₂ /千kWh	=	87,405.888 kg-CO ₂	87.406 t-CO ₂
12月	177,089 kWh	×	0.552 kg-CO ₂ /千kWh	=	97,753.128 kg-CO ₂	97.753 t-CO ₂
1月	198,430 kWh	×	0.552 kg-CO ₂ /千kWh	=	109,533.360 kg-CO ₂	109.533 t-CO ₂
2月	190,820 kWh	×	0.552 kg-CO ₂ /千kWh	=	105,332.640 kg-CO ₂	105.333 t-CO ₂
3月	117,792 kWh	×	0.552 kg-CO ₂ /千kWh	=	65,021.184 kg-CO ₂	65.021 t-CO ₂
	1,996,553 kWh		kg-CO ₂ /千kWh		1,102,097.256 kg-CO ₂	1102.097 t-CO ₂

購入電力の排出係数は、その年により異なる。2011年度実績値 0.552kg-CO₂/千kWhとなる。

平成24年度 液化石油ガス(LPG)

4月	478.00 m ³	991.701 kg	×	50.2 GJ/t	×	0.0163 tC/GJ	×	44 / 12 =	2.975 t-CO ₂
5月	520.70 m ³	1,080.290 kg	×	50.2 GJ/t	×	0.0163 tC/GJ	×	44 / 12 =	3.241 t-CO ₂
6月	462.40 m ³	959.336 kg	×	50.2 GJ/t	×	0.0163 tC/GJ	×	44 / 12 =	2.878 t-CO ₂
7月	441.70 m ³	916.390 kg	×	50.2 GJ/t	×	0.0163 tC/GJ	×	44 / 12 =	2.749 t-CO ₂
8月	335.60 m ³	696.266 kg	×	50.2 GJ/t	×	0.0163 tC/GJ	×	44 / 12 =	2.089 t-CO ₂
9月	399.40 m ³	828.631 kg	×	50.2 GJ/t	×	0.0163 tC/GJ	×	44 / 12 =	2.486 t-CO ₂
10月	471.00 m ³	977.178 kg	×	50.2 GJ/t	×	0.0163 tC/GJ	×	44 / 12 =	2.932 t-CO ₂
11月	588.70 m ³	1,221.369 kg	×	50.2 GJ/t	×	0.0163 tC/GJ	×	44 / 12 =	3.664 t-CO ₂
12月	785.80 m ³	1,630.290 kg	×	50.2 GJ/t	×	0.0163 tC/GJ	×	44 / 12 =	4.891 t-CO ₂
1月	961.20 m ³	1,994.191 kg	×	50.2 GJ/t	×	0.0163 tC/GJ	×	44 / 12 =	5.983 t-CO ₂
2月	896.60 m ³	1,860.166 kg	×	50.2 GJ/t	×	0.0163 tC/GJ	×	44 / 12 =	5.581 t-CO ₂
3月	460.10 m ³	954.564 kg	×	50.2 GJ/t	×	0.0163 tC/GJ	×	44 / 12 =	2.864 t-CO ₂
計	6,801.20 m ³	14,110.373 kg	×	50.2 GJ/t	×	0.0163 tC/GJ	×	44 / 12 =	42.335 t-CO ₂

平成25年度 液化石油ガス(LPG)

4月	431.50 m ³	895.228 kg	×	50.2 GJ/t	×	0.0163 tC/GJ	×	44 / 12 =	2.686 t-CO ₂
5月	438.10 m ³	908.921 kg	×	50.2 GJ/t	×	0.0163 tC/GJ	×	44 / 12 =	2.727 t-CO ₂
6月	398.80 m ³	827.386 kg	×	50.2 GJ/t	×	0.0163 tC/GJ	×	44 / 12 =	2.482 t-CO ₂
7月	419.00 m ³	869.295 kg	×	50.2 GJ/t	×	0.0163 tC/GJ	×	44 / 12 =	2.608 t-CO ₂
8月	298.20 m ³	618.672 kg	×	50.2 GJ/t	×	0.0163 tC/GJ	×	44 / 12 =	1.856 t-CO ₂
9月	256.50 m ³	532.158 kg	×	50.2 GJ/t	×	0.0163 tC/GJ	×	44 / 12 =	1.597 t-CO ₂
10月	384.80 m ³	798.340 kg	×	50.2 GJ/t	×	0.0163 tC/GJ	×	44 / 12 =	2.395 t-CO ₂
11月	458.40 m ³	951.037 kg	×	50.2 GJ/t	×	0.0163 tC/GJ	×	44 / 12 =	2.853 t-CO ₂
12月	629.50 m ³	1,306.017 kg	×	50.2 GJ/t	×	0.0163 tC/GJ	×	44 / 12 =	3.918 t-CO ₂
1月	832.60 m ³	1,727.386 kg	×	50.2 GJ/t	×	0.0163 tC/GJ	×	44 / 12 =	5.183 t-CO ₂
2月	833.90 m ³	1,730.083 kg	×	50.2 GJ/t	×	0.0163 tC/GJ	×	44 / 12 =	5.191 t-CO ₂
3月	495.80 m ³	1,028.631 kg	×	50.2 GJ/t	×	0.0163 tC/GJ	×	44 / 12 =	3.086 t-CO ₂
計	5,877.10 m ³	12,193.154 kg	×	50.2 GJ/t	×	0.0163 tC/GJ	×	44 / 12 =	36.583 t-CO ₂

平成24年度 ガソリン

4月	196.00	L	×	34.6	GJ/kl	×	0.0183	tC/GJ	×	44	/	12	=	0.455	t-CO ₂
5月	339.00	L	×	34.6	GJ/kl	×	0.0183	tC/GJ	×	44	/	12	=	0.787	t-CO ₂
6月	719.00	L	×	34.6	GJ/kl	×	0.0183	tC/GJ	×	44	/	12	=	1.669	t-CO ₂
7月	442.00	L	×	34.6	GJ/kl	×	0.0183	tC/GJ	×	44	/	12	=	1.026	t-CO ₂
8月	495.00	L	×	34.6	GJ/kl	×	0.0183	tC/GJ	×	44	/	12	=	1.149	t-CO ₂
9月	238.00	L	×	34.6	GJ/kl	×	0.0183	tC/GJ	×	44	/	12	=	0.553	t-CO ₂
10月	241.01	L	×	34.6	GJ/kl	×	0.0183	tC/GJ	×	44	/	12	=	0.560	t-CO ₂
11月	359.40	L	×	34.6	GJ/kl	×	0.0183	tC/GJ	×	44	/	12	=	0.834	t-CO ₂
12月	361.00	L	×	34.6	GJ/kl	×	0.0183	tC/GJ	×	44	/	12	=	0.838	t-CO ₂
1月	240.00	L	×	34.6	GJ/kl	×	0.0183	tC/GJ	×	44	/	12	=	0.557	t-CO ₂
2月	208.00	L	×	34.6	GJ/kl	×	0.0183	tC/GJ	×	44	/	12	=	0.483	t-CO ₂
3月	309.00	L	×	34.6	GJ/kl	×	0.0183	tC/GJ	×	44	/	12	=	0.717	t-CO ₂
計	4,147.41	L	×	34.6	GJ/kl	×	0.0183	tC/GJ	×	44	/	12	=	9.629	t-CO ₂

平成25年度 ガソリン

4月	240.00	L	×	34.6	GJ/kl	×	0.0183	tC/GJ	×	44	/	12	=	0.557	t-CO ₂
5月	370.00	L	×	34.6	GJ/kl	×	0.0183	tC/GJ	×	44	/	12	=	0.859	t-CO ₂
6月	679.00	L	×	34.6	GJ/kl	×	0.0183	tC/GJ	×	44	/	12	=	1.576	t-CO ₂
7月	549.00	L	×	34.6	GJ/kl	×	0.0183	tC/GJ	×	44	/	12	=	1.275	t-CO ₂
8月	665.00	L	×	34.6	GJ/kl	×	0.0183	tC/GJ	×	44	/	12	=	1.544	t-CO ₂
9月	411.00	L	×	34.6	GJ/kl	×	0.0183	tC/GJ	×	44	/	12	=	0.954	t-CO ₂
10月	346.00	L	×	34.6	GJ/kl	×	0.0183	tC/GJ	×	44	/	12	=	0.803	t-CO ₂
11月	499.00	L	×	34.6	GJ/kl	×	0.0183	tC/GJ	×	44	/	12	=	1.159	t-CO ₂
12月	551.60	L	×	34.6	GJ/kl	×	0.0183	tC/GJ	×	44	/	12	=	1.281	t-CO ₂
1月	268.00	L	×	34.6	GJ/kl	×	0.0183	tC/GJ	×	44	/	12	=	0.622	t-CO ₂
2月	261.62	L	×	34.6	GJ/kl	×	0.0183	tC/GJ	×	44	/	12	=	0.607	t-CO ₂
3月	333.50	L	×	34.6	GJ/kl	×	0.0183	tC/GJ	×	44	/	12	=	0.774	t-CO ₂
計	5,173.72	L	×	34.6	GJ/kl	×	0.0183	tC/GJ	×	44	/	12	=	12.012	t-CO ₂

平成24年度 軽油

4月	313.00	L	×	38.02	GJ/kl	×	0.0187	tC/GJ	×	44	/	12	=	0.820	t-CO ₂
5月	433.00	L	×	38.02	GJ/kl	×	0.0187	tC/GJ	×	44	/	12	=	1.134	t-CO ₂
6月	198.00	L	×	38.02	GJ/kl	×	0.0187	tC/GJ	×	44	/	12	=	0.519	t-CO ₂
7月	506.00	L	×	38.02	GJ/kl	×	0.0187	tC/GJ	×	44	/	12	=	1.325	t-CO ₂
8月	457.00	L	×	38.02	GJ/kl	×	0.0187	tC/GJ	×	44	/	12	=	1.197	t-CO ₂
9月	278.00	L	×	38.02	GJ/kl	×	0.0187	tC/GJ	×	44	/	12	=	0.728	t-CO ₂
10月	352.59	L	×	38.02	GJ/kl	×	0.0187	tC/GJ	×	44	/	12	=	0.924	t-CO ₂
11月	179.00	L	×	38.02	GJ/kl	×	0.0187	tC/GJ	×	44	/	12	=	0.469	t-CO ₂
12月	365.00	L	×	38.02	GJ/kl	×	0.0187	tC/GJ	×	44	/	12	=	0.956	t-CO ₂
1月	109.00	L	×	38.02	GJ/kl	×	0.0187	tC/GJ	×	44	/	12	=	0.285	t-CO ₂
2月	107.00	L	×	38.02	GJ/kl	×	0.0187	tC/GJ	×	44	/	12	=	0.280	t-CO ₂
3月	354.00	L	×	38.02	GJ/kl	×	0.0187	tC/GJ	×	44	/	12	=	0.927	t-CO ₂
計	3,651.59	L	×	38.02	GJ/kl	×	0.0187	tC/GJ	×	44	/	12	=	9.564	t-CO ₂

平成25年度 軽油

4月	446.00	L	×	38.02	GJ/kl	×	0.0187	tC/GJ	×	44	/	12	=	1.168	t-CO ₂
5月	206.00	L	×	38.02	GJ/kl	×	0.0187	tC/GJ	×	44	/	12	=	0.540	t-CO ₂
6月	388.00	L	×	38.02	GJ/kl	×	0.0187	tC/GJ	×	44	/	12	=	1.016	t-CO ₂
7月	408.00	L	×	38.02	GJ/kl	×	0.0187	tC/GJ	×	44	/	12	=	1.069	t-CO ₂
8月	467.00	L	×	38.02	GJ/kl	×	0.0187	tC/GJ	×	44	/	12	=	1.223	t-CO ₂
9月	294.00	L	×	38.02	GJ/kl	×	0.0187	tC/GJ	×	44	/	12	=	0.770	t-CO ₂
10月	367.00	L	×	38.02	GJ/kl	×	0.0187	tC/GJ	×	44	/	12	=	0.961	t-CO ₂
11月	467.00	L	×	38.02	GJ/kl	×	0.0187	tC/GJ	×	44	/	12	=	1.223	t-CO ₂
12月	397.00	L	×	38.02	GJ/kl	×	0.0187	tC/GJ	×	44	/	12	=	1.040	t-CO ₂
1月	69.00	L	×	38.02	GJ/kl	×	0.0187	tC/GJ	×	44	/	12	=	0.181	t-CO ₂
2月	36.00	L	×	38.02	GJ/kl	×	0.0187	tC/GJ	×	44	/	12	=	0.094	t-CO ₂
3月	546.00	L	×	38.02	GJ/kl	×	0.0187	tC/GJ	×	44	/	12	=	1.430	t-CO ₂
計	4,091.00	L	×	38.02	GJ/kl	×	0.0187	tC/GJ	×	44	/	12	=	10.715	t-CO ₂

平成24年度 A重油

4月	4,000	L	×	39.1	GJ/kl	×	0.0189	tC/GJ	×	44	/	12	=	10.839	t-CO ₂
5月	4,000	L	×	39.1	GJ/kl	×	0.0189	tC/GJ	×	44	/	12	=	10.839	t-CO ₂
6月	4,000	L	×	39.1	GJ/kl	×	0.0189	tC/GJ	×	44	/	12	=	10.839	t-CO ₂
7月	4,000	L	×	39.1	GJ/kl	×	0.0189	tC/GJ	×	44	/	12	=	10.839	t-CO ₂
8月	4,000	L	×	39.1	GJ/kl	×	0.0189	tC/GJ	×	44	/	12	=	10.839	t-CO ₂
9月	4,000	L	×	39.1	GJ/kl	×	0.0189	tC/GJ	×	44	/	12	=	10.839	t-CO ₂
10月	4,000	L	×	39.1	GJ/kl	×	0.0189	tC/GJ	×	44	/	12	=	10.839	t-CO ₂
11月	4,000	L	×	39.1	GJ/kl	×	0.0189	tC/GJ	×	44	/	12	=	10.839	t-CO ₂
12月	4,000	L	×	39.1	GJ/kl	×	0.0189	tC/GJ	×	44	/	12	=	10.839	t-CO ₂
1月	4,000	L	×	39.1	GJ/kl	×	0.0189	tC/GJ	×	44	/	12	=	10.839	t-CO ₂
2月	4,000	L	×	39.1	GJ/kl	×	0.0189	tC/GJ	×	44	/	12	=	10.839	t-CO ₂
3月	4,000	L	×	39.1	GJ/kl	×	0.0189	tC/GJ	×	44	/	12	=	10.839	t-CO ₂
計	48,000	L	×	39.1	GJ/kl	×	0.0189	tC/GJ	×	44	/	12	=	130.062	t-CO ₂

平成25年度 A重油

4月	4,000	L	×	39.1	GJ/kl	×	0.0189	tC/GJ	×	44	/	12	=	10.839	t-CO ₂
5月	4,000	L	×	39.1	GJ/kl	×	0.0189	tC/GJ	×	44	/	12	=	10.839	t-CO ₂
6月	4,000	L	×	39.1	GJ/kl	×	0.0189	tC/GJ	×	44	/	12	=	10.839	t-CO ₂
7月	4,000	L	×	39.1	GJ/kl	×	0.0189	tC/GJ	×	44	/	12	=	10.839	t-CO ₂
8月	4,000	L	×	39.1	GJ/kl	×	0.0189	tC/GJ	×	44	/	12	=	10.839	t-CO ₂
9月	0	L	×	39.1	GJ/kl	×	0.0189	tC/GJ	×	44	/	12	=	0.000	t-CO ₂
10月	4,000	L	×	39.1	GJ/kl	×	0.0189	tC/GJ	×	44	/	12	=	10.839	t-CO ₂
11月	4,000	L	×	39.1	GJ/kl	×	0.0189	tC/GJ	×	44	/	12	=	10.839	t-CO ₂
12月	4,000	L	×	39.1	GJ/kl	×	0.0189	tC/GJ	×	44	/	12	=	10.839	t-CO ₂
1月	4,000	L	×	39.1	GJ/kl	×	0.0189	tC/GJ	×	44	/	12	=	10.839	t-CO ₂
2月	8,000	L	×	39.1	GJ/kl	×	0.0189	tC/GJ	×	44	/	12	=	21.677	t-CO ₂
3月	4,000	L	×	39.1	GJ/kl	×	0.0189	tC/GJ	×	44	/	12	=	10.839	t-CO ₂
計	48,000	L	×	39.1	GJ/kl	×	0.0189	tC/GJ	×	44	/	12	=	130.062	t-CO ₂

【参考】

気象庁データより〔高知県高知市データ〕

〔単位：℃〕

気温等の変動		4月	5月	6月	7月	8月	9月	10月	11月	12月	1月	2月	3月
17年度	平均	16.5	20.2	24.3	27.1	27.8	26.0	20.7	13.8	5.2	7.2	8.9	10.1
	最高	28.4	30.1	33.4	35.2	36.9	34.2	29.7	24.6	16.1	17.5	22.3	20.8
	最低	4.8	13.0	16.6	21.3	19.9	18.1	9.5	4.1	-2.5	-2.0	-1.9	-0.4
	平均湿度	62%	67%	75%	78%	74%	73%	70%	66%	60%	60%	62%	61%
18年度	平均	15.0	20.4	23.4	27.3	28.4	24.9	21.4	15.2	9.9	8.2	10.0	11.3
	最高	24.7	29.3	30.7	37.1	36.4	32.9	29.3	26.0	20.7	16.7	19.2	23.7
	最低	3.8	10.7	16.6	22.0	23.0	17.2	13.0	5.6	0.3	0.3	-1.1	0.8
	平均湿度	65%	74%	79%	84%	77%	72%	67%	66%	67%	60%	61%	57%
19年度	平均	15.3	19.9	23.4	26.1	28.4	26.9	20.9	14.7	9.4	7.1	6.2	11.7
	最高	26.0	29.9	33.3	35.3	35.0	36.9	30.8	24.7	18.8	19.2	16.1	21.1
	最低	4.0	10.3	15.0	20.4	24.0	19.7	8.4	3.9	1.4	-0.4	-1.5	0.2
	平均湿度	62%	63%	77%	81%	76%	77%	71%	63%	66%	65%	56%	62%
20年度	平均	16.1	20.0	22.9	27.9	27.9	25.3	19.8	13.4	9.3	6.8	10.1	11.4
	最高	25.0	32.3	30.0	35.8	34.6	34.8	28.5	26.3	20.0	16.1	24.3	22.4
	最低	4.9	10.6	16.0	19.1	20.7	17.7	9.5	0.3	-1.5	-2.6	1.6	0.8
	平均湿度	63%	70%	79%	75%	76%	75%	74%	68%	67%	64%	66%	61%
21年度	平均	15.9	20.4	23.3	26.5	27.6	25.0	19.4	14.7	9.1	6.5	9.8	11.4
	最高	25.3	30.7	33.0	33.0	36.5	35.0	30.0	25.0	23.0	18.6	21.2	21.5
	最低	3.9	11.8	14.0	18.7	20.1	16.8	11.3	5.9	-1.0	-3.1	-1.5	0.9
	平均湿度	60%	65%	76%	83%	75%	70%	68%	71%	63%	59%	65%	68%
22年度	平均	14.8	19.4	23.3	27.0	29.1	26.4	20.7	13.5	8.7	4.3	8.9	9.3
	最高	26.9	28.0	33.0	33.3	35.5	34.4	28.8	24.3	21.0	13.1	23.1	21.7
	最低	5.1	9.3	15.2	21.2	23.0	17.7	11.3	3.0	-1.2	-4.0	-3.0	-0.3
	平均湿度	69%	69%	80%	82%	77%	73%	70%	67%	66%	53%	63%	56%
23年度	平均	14.9	19.9	23.6	27.0	28.2	25.4	20.1	16.0	8.3	6.3	6.6	11.1
	最高	24.3	29.2	32.3	34.7	34.8	34.3	28.0	26.2	19.4	16.1	22.3	23.1
	最低	5.0	10.9	16.4	21.7	23.3	14.7	8.4	3.1	-1.1	-2.3	-3.6	0.5
	平均湿度	59%	73%	85%	80%	78%	74%	70%	72%	63%	59%	64%	64%
24年度	平均	15.8	20.2	22.9	27.2	27.8	24.8	19.8	12.4	7.1	5.8	7.8	12.7
	最高	26.8	28.9	30.8	33.9	34.2	32.4	29.4	22.3	18.3	17.7	21.9	25.0
	最低	3.0	11.5	17.1	21.0	23.2	17.0	10.1	2.6	-1.6	-2.4	-0.8	1.3
	平均湿度	68%	66%	83%	81%	81%	79%	67%	69%	67%	58%	62%	63%
25年度	平均	14.8	19.9	23.2	28.1	29.0	24.9	20.7	12.9	7.4	7.0	8.1	11.4
	最高	26.1	30.9	32.4	36.0	36.9	33.9	32.2	25.0	18.0	17.8	20.2	25.2
	最低	4.5	8.6	16.8	19.4	19.8	15.7	9.3	1.4	-2.0	-1.3	0.8	-0.4
	平均湿度	60%	67%	80%	76%	73%	71%	71%	67%	66%	62%	59%	62%

25年度と24年度の差

〔単位：℃〕

気温等の変動		4月	5月	6月	7月	8月	9月	10月	11月	12月	1月	2月	3月
25年度-24年度	平均	-1.0	-0.3	0.3	0.9	1.2	0.1	0.9	0.5	0.3	1.2	0.3	-1.3
	最高	-0.7	2.0	1.6	2.1	2.7	1.5	2.8	2.7	-0.3	0.1	-1.7	0.2
	最低	1.5	-2.9	-0.3	-1.6	-3.4	-1.3	-0.8	-1.2	-0.4	1.1	1.6	-1.7

25年度と23年度の差

〔単位：℃〕

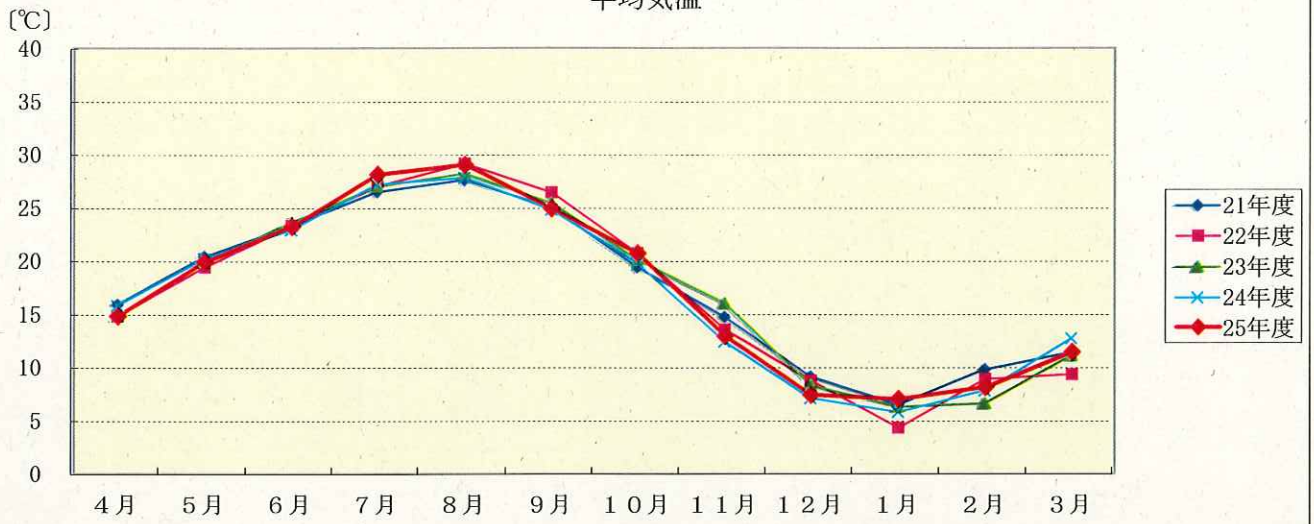
気温等の変動		4月	5月	6月	7月	8月	9月	10月	11月	12月	1月	2月	3月
25年度-23年度	平均	-0.1	0.0	-0.4	1.1	0.8	-0.5	0.6	-3.1	-0.9	0.7	1.5	0.3
	最高	1.8	1.7	0.1	1.3	2.1	-0.4	4.2	-1.2	-1.4	1.7	-2.1	2.1
	最低	-0.5	-2.3	0.4	-2.3	-3.5	1.0	0.9	-1.7	-0.9	1.0	4.4	-0.9

25年度と22年度の差

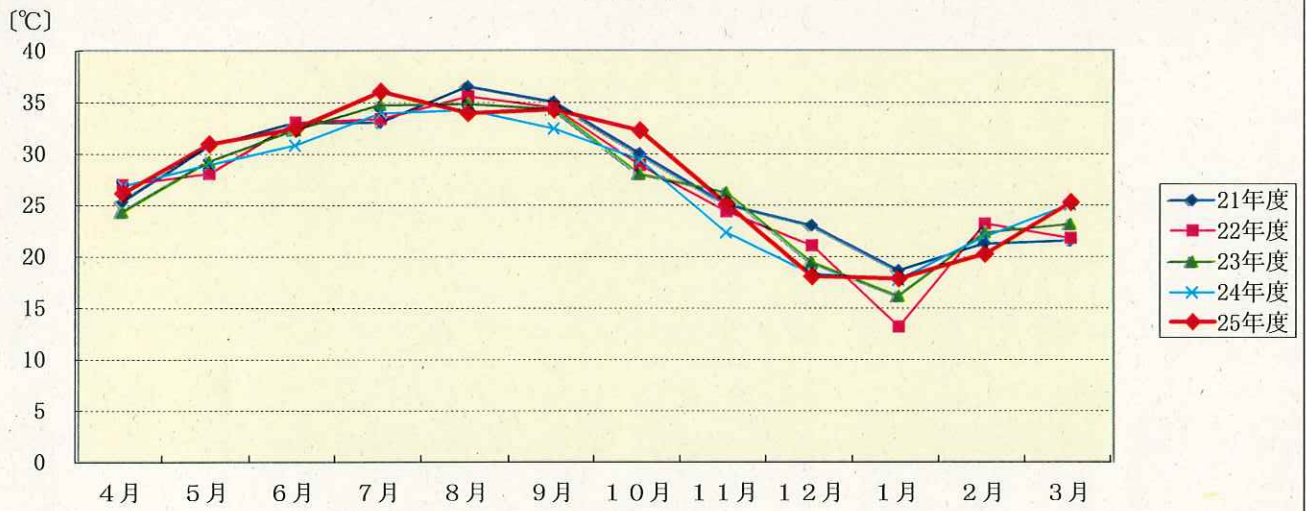
〔単位：℃〕

気温等の変動		4月	5月	6月	7月	8月	9月	10月	11月	12月	1月	2月	3月
25年度-22年度	平均	0.0	0.5	-0.1	1.1	-0.1	-1.5	0.0	-0.6	-1.3	2.7	-0.8	2.1
	最高	-0.8	2.9	-0.6	2.7	1.4	-0.5	3.4	0.7	-3.0	4.7	-2.9	3.5
	最低	-0.6	-0.7	1.6	-1.8	-3.2	-2.0	-2.0	-1.6	-0.8	2.7	3.8	-0.1

平均気温



最高気温



最低気温

